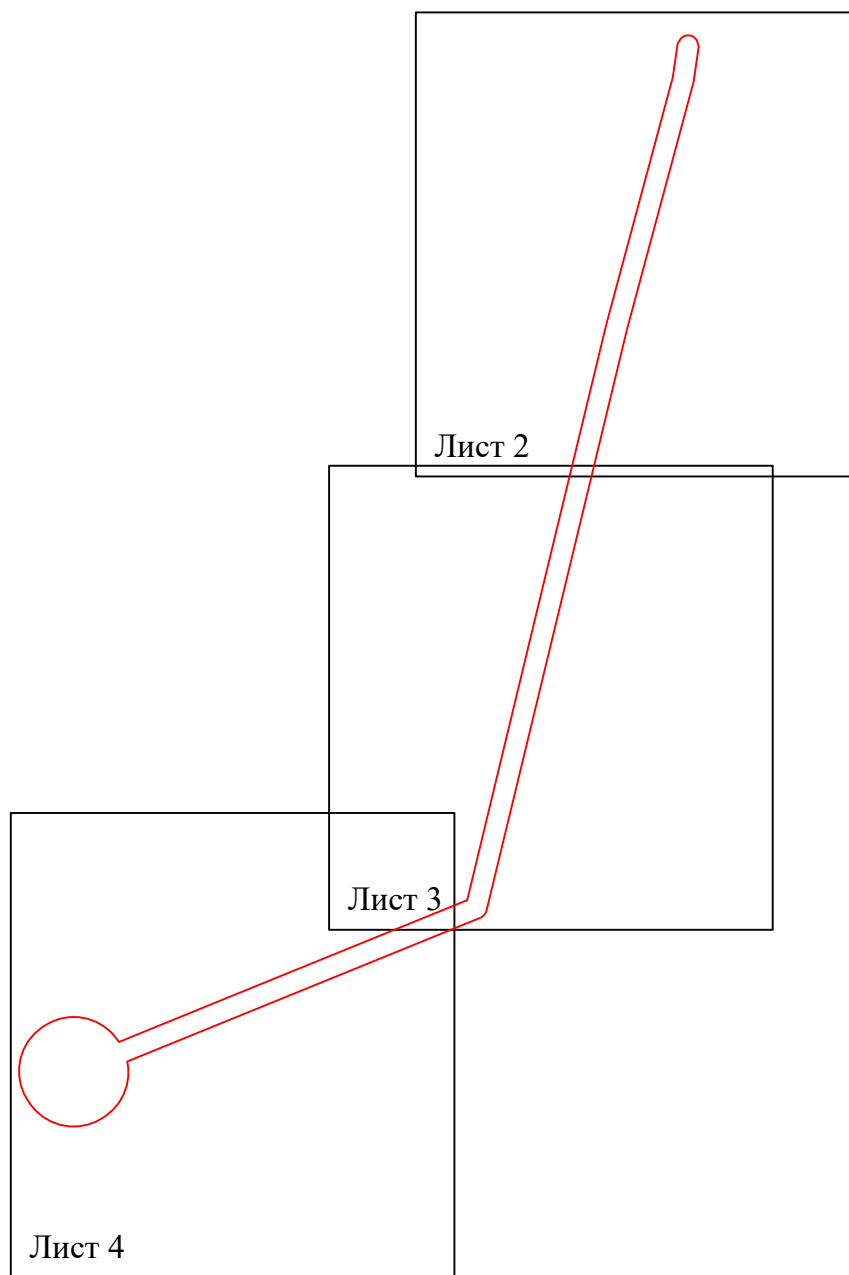
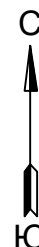


**Схема расположения границ публичного сервитута  
для эксплуатации объекта**

**ВЛ 10 кВ Л-7 Сандатовская от опоры №7-00/333 - №7-00/333-6, в т.ч КТП №326 по ВЛ 10 кВ Л-7 Сандатовская**  
(наименование объекта)

**План границ объекта**

**Обзорная схема границ объекта**



**Условные обозначения:**

 - граница устанавливаемой зоны публичного сервитута

## Схема расположения границ публичного сервитута для эксплуатации объекта

ВЛ 10 кВ Л-7 Сандатовская от опоры №7-00/333 - №7-00/333-6, в т.ч КТП №326 по ВЛ 10 кВ Л-7 Сандатовская  
(наименование объекта)

### План границ объекта



#### Используемые условные знаки и обозначения:

Масштаб 1:500

● 1	- обозначение характерной точки границы устанавливаемого публичного сервитута
—	- границы земельных участков, попадающих в зону публичного сервитута
—	- граница кадастрового квартала
61:34:0000000	- номер кадастрового квартала
—	- ось линии

:242	- кадастровый номер ЗУ
—	- граница устанавливаемого публичного сервитута
Сальский р-н	- наименование населенного пункта

## Схема расположения границ публичного сервитута для эксплуатации объекта

ВЛ 10 кВ Л-7 Сандатовская от опоры №7-00/333 - №7-00/333-6, в т.ч КТП №326 по ВЛ 10 кВ Л-7 Сандатовская  
(наименование объекта)

### План границ объекта



#### Используемые условные знаки и обозначения:

Масштаб 1:500

● 1	- обозначение характерной точки границы устанавливаемого публичного сервитута
—	- границы земельных участков, попадающих в зону публичного сервитута
—	- граница кадастрового квартала
61:34:0000000	- номер кадастрового квартала
—	- ось линии

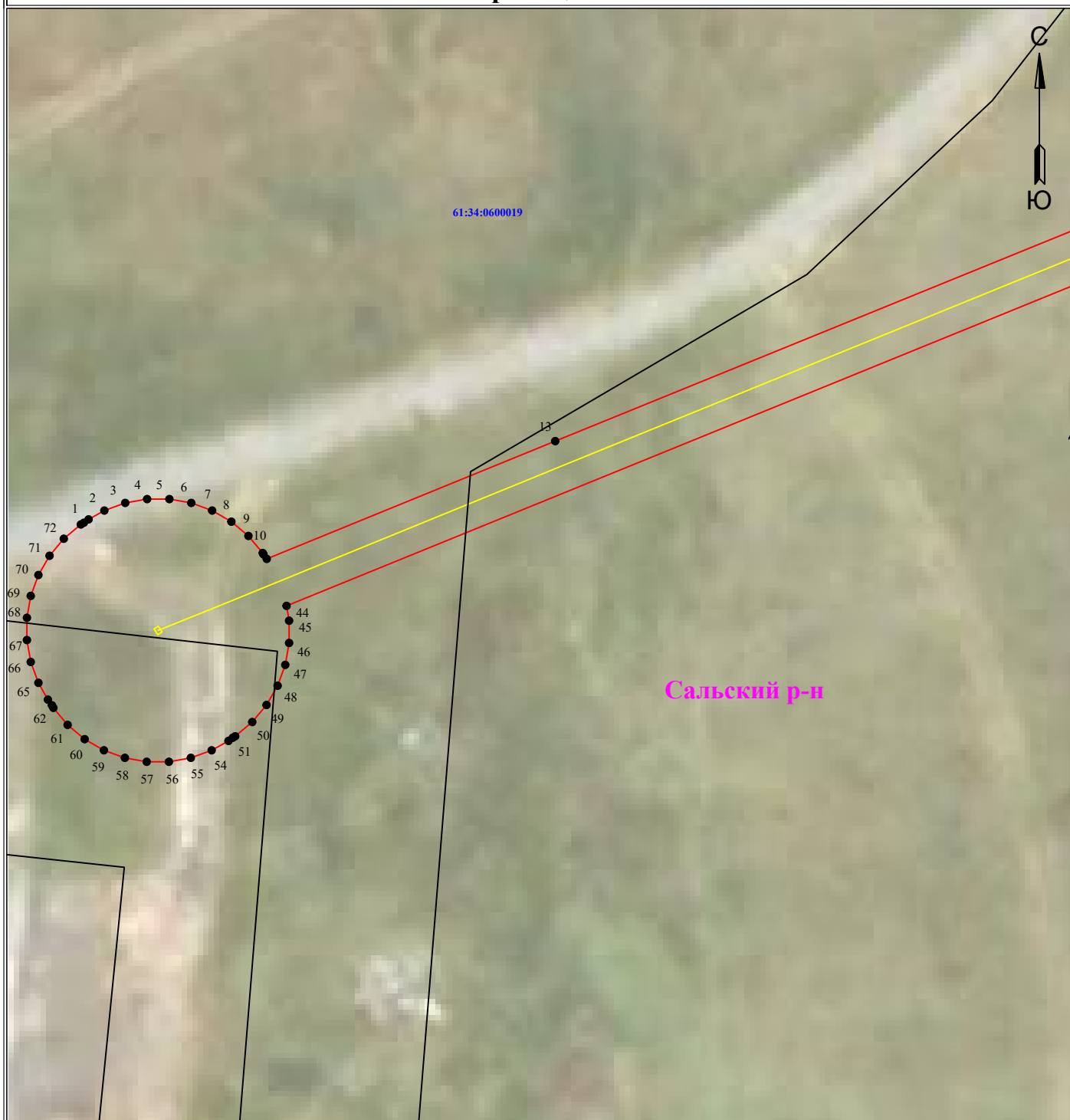
:242	- кадастровый номер ЗУ
—	- граница устанавливаемого публичного сервитута
Сальский р-п	- наименование населенного пункта

# Схема расположения границ публичного сервитута

## для эксплуатации объекта

ВЛ 10 кВ Л-7 Сандатовская от опоры №7-00/333 - №7-00/333-6, в т.ч КТП №326 по ВЛ 10 кВ Л-7 Сандатовская  
(наименование объекта)

## План границ объекта



### Используемые условные знаки и обозначения:

Масштаб 1:500

	1	- обозначение характерной точки границы устанавливаемого публичного сервитута
		- границы земельных участков, попадающих в зону публичного сервитута
		- граница кадастрового квартала
	61:34:0000000	- номер кадастрового квартала
		- ось линии

	:242	- кадастровый номер ЗУ
		- граница устанавливаемого публичного сервитута
	Сальский р-п	- наименование населенного пункта

## Схема расположения границ публичного сервитута для эксплуатации объекта

**ВЛ 10 кВ Л-7 Сандатовская от опоры №7-00/333 - №7-00/333-6, в т.ч КТП №326 по ВЛ 10 кВ Л-7 Сандатовская**

Каталог координат		
Площадь зоны публичного сервитута		
Обозначение характерных точек границ	Координаты, м	
	X	Y
1	2	3
1	305973.91	2371095.06
2	305974.67	2371096.42
3	305975.33	2371098.22
4	305975.66	2371100.11
5	305975.66	2371102.03
6	305975.33	2371103.92
7	305974.67	2371105.72
8	305973.71	2371107.38
9	305972.48	2371108.85
10	305971.01	2371110.08
11	305970.89	2371110.15
12	305970.5	2371110.43
13	305980.66	2371135.32
14	305999.91	2371182.64
15	306058.36	2371196.75
16	306119.53	2371211.56
17	306170.59	2371225.3
18	306177.56	2371226.29
19	306178.27	2371226.76
20	306178.4	2371226.83
21	306178.67	2371227.06
22	306178.89	2371227.33
23	306179.06	2371227.63
24	306179.18	2371227.96
25	306179.24	2371228.3
26	306179.24	2371228.65
27	306179.18	2371228.99
28	306179.06	2371229.32
29	306178.89	2371229.62
30	306178.67	2371229.89
31	306178.4	2371230.11
32	306178.1	2371230.29
33	306177.77	2371230.4
34	306176.94	2371230.65
35	306169.84	2371229.64
36	306169.58	2371229.59
37	306118.47	2371215.83
38	305997.78	2371186.66
39	305997.37	2371186.51
40	305997.04	2371186.32
41	305996.74	2371186.07
42	305996.49	2371185.78
43	305996.3	2371185.45
44	305966.45	2371112.14
45	305965.17	2371112.36
46	305963.25	2371112.36
47	305961.36	2371112.03
48	305959.56	2371111.37
49	305957.9	2371110.41
50	305956.43	2371109.18
51	305955.2	2371107.71
52	305955.07	2371107.49
53	305954.8	2371107.13
54	305953.99	2371105.68
55	305953.34	2371103.88

Каталог координат		
Площадь зоны публичного сервитута 1569 кв.м		
Обозначение характерных точек границ	Координаты, м	
	X	Y
1	2	3
56	305953	2371101.99
57	305953	2371100.07
58	305953.34	2371098.19
59	305953.99	2371096.38
60	305954.95	2371094.72
61	305956.18	2371093.25
62	305957.65	2371092.02
63	305957.87	2371091.9
64	305958.36	2371091.55
65	305959.81	2371090.73
66	305961.61	2371090.07
67	305963.5	2371089.74
68	305965.42	2371089.74
69	305967.31	2371090.07
70	305969.11	2371090.73
71	305970.77	2371091.69
72	305972.24	2371092.92
73	305973.47	2371094.39
74	305973.62	2371094.65