



Муниципальное бюджетное учреждение
Сальского района «Управление по предупреждению
ликвидации чрезвычайных ситуаций»

upchs-salsk.ru | edds-slk@ya.ru
тел.: +7 (86372) 5-05-30

112

ТЕЛЕФОН ЕДИНОЙ
СЛУЖБЫ СПАСЕНИЯ

Остановись у края тротуара, немного отступив от бордюра, — так, чтобы видеть приближение автотранспорта. Посмотри налево, направо и убедись, что нет приближающихся машин

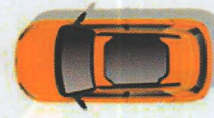
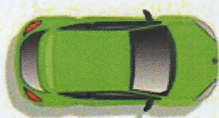
НАПРАВО



**ВАЖНОЕ
УСЛОВИЕ**

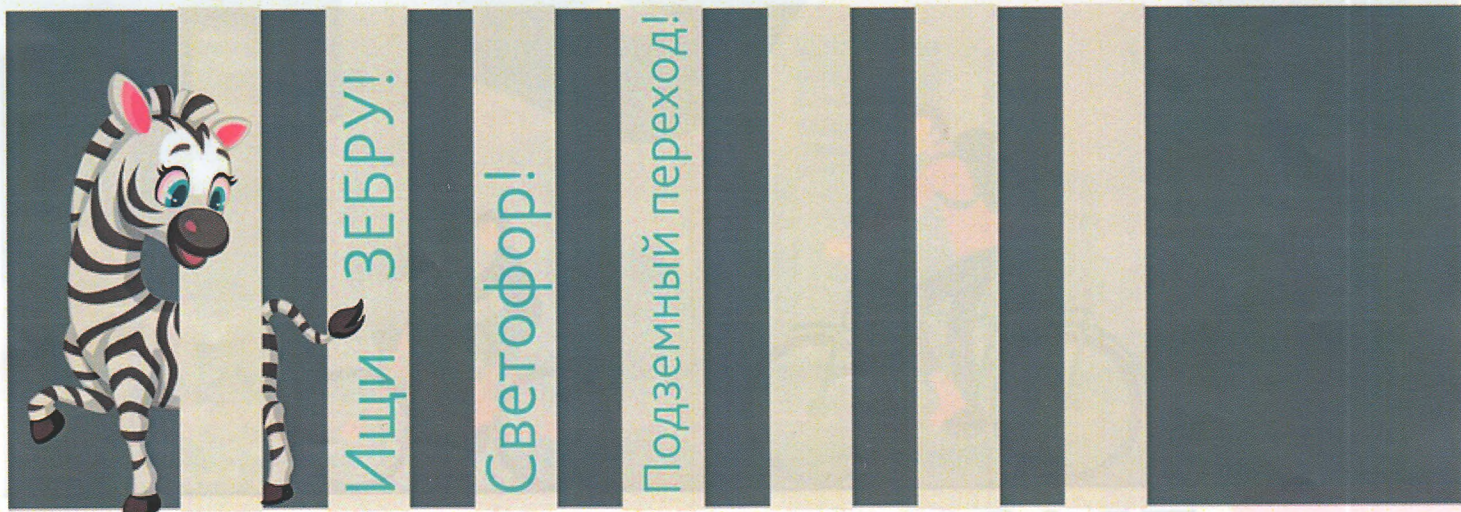


НАЛЕВО



Ты должен хорошо видеть дорогу, и тебя должны хорошо видеть на дороге и справа и слева

Переходи дорогу безопасно!



ВЫБЕРИ БЕЗОПАСНОЕ МЕСТО ДЛЯ ПЕРЕХОДА:

подземный и надземный переходы; переход со светофором; переход, обозначенный зеброй



Убедись, что у тебя достаточно времени для перехода. Если ты на переходе со светофором, **ДОЖДИСЬ ЗЕЛЕННОГО СИГНАЛА!**

Во время перехода продолжай наблюдать за проезжей частью.

Будь внимателен и сосредоточен,

НЕ ОТВЛЕКАЙСЯ НА ЭКРАН СМАРТФОНА И ДРУГИЕ ФАКТОРЫ



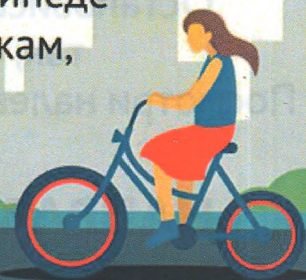
Муниципальное бюджетное учреждение
Сальского района «Управление по предупреждению
ликвидации чрезвычайных ситуаций»

upchs-salsk.ru | edds-slk@ya.ru
тел.: +7 (86372) 5-05-30

112

ТЕЛЕФОН ЕДИНОЙ
СЛУЖБЫ СПАСЕНИЯ

! Детям до 14 лет можно кататься на велосипеде
только по тротуарам, пешеходным дорожкам,
в пределах пешеходных зон



Выезд на проезжую часть на велосипеде
разрешается только с **14 лет**



ЧТОБЫ БЫТЬ ЗАМЕТНЫМ НА ДОРОГЕ,
велосипедист должен использовать
ГАБАРИТНЫЕ СИГНАЛЫ
И СПЕЦИАЛЬНУЮ ОДЕЖДУ



ПРАВИЛА безопасности для **ВЕЛОСИПЕДИСТОВ**

Zz

STOP



- ! Не садитесь за руль велосипеда после приема медикаментов, влияющих на скорость реакции
- ! Скорость движения должна быть адекватна состоянию дороги и опыту вождения
- ! НЕ УСТРАИВАЙТЕ гонки на дороге и не мешайте обгону вас другими транспортными средствами