



Министерство строительства,
архитектуры и территориального развития
Ростовской области

ГБУ РО «Агентство жилищных программ»

Государственная поддержка жителям Ростовской области при приобретении жилья

***I. Государственная
поддержка при
приобретении жилья с
помощью ипотечного
кредита***

***II. Бюджетные субсидии
на приобретение жилья
работникам
здравоохранения***



Предоставление государственной поддержки гражданам при приобретении жилья с помощью ипотечного кредита

Правом на получение господдержки пользуются совершеннолетние граждане РФ, имеющие:

- постоянную регистрацию по месту жительства на территории Ростовской области;
- нуждающиеся в улучшении жилищных условий (если гражданин не имеет в собственности жилья или обеспечен менее 10 кв.м на одного члена семьи по собственности или соцнайму);
- не ухудшившие свои жилищные условия.



Приобретение жилья - только на первичном рынке

- путем участия в долевом строительстве многоквартирного жилого дома;
- приобретение вновь построенного жилья
(реализуемое застройщиком в течение 3 лет с момента государственной регистрации права собственности на указанное жилье);
- строительство индивидуального жилого дома.



Меры государственной поддержки при приобретении жилья с помощью жилищного (ипотечного) кредита

Субсидирование процентных ставок по жилищным кредитам в течение 5 лет

Льготное ипотечное кредитование граждан - «Дисконт»

Сроки ожидания от 1 до 2 месяцев



Субсидирование процентных ставок по жилищным кредитам

Постановление Правительства Ростовской области от 07.11.2011 № 95 (приложение № 1)

МОЛОДАЯ СЕМЬЯ –

возраст обоих супругов или одного родителя в неполной семье

35 лет

Работники
бюджетной сферы
областного и
муниципального
подчинения

Категории получателей

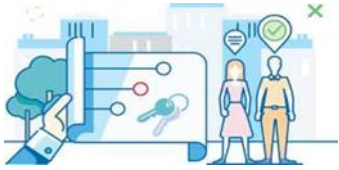
МНОГОДЕТНАЯ СЕМЬЯ-

имеющая 3-х и более детей до 16 лет, а продолжающих обучение до 18 лет

Ветераны боевых действий

(в соответствии с ФЗ от 12.01.1995 № 5-ФЗ)

МОЛОДЫЕ УЧЕНЫЕ –
кандидаты наук до 35 лет и
доктора наук до 41 года,
занимающиеся научной
деятельностью с общим
стажем работы не менее 5 лет



Субсидирование процентных ставок по жилищным кредитам

Категория	Размер	Срок субсидирования
Работники бюджетной сферы областного или муниципального подчинения, ветераны боевых действий	до 9 % Годовых	5 лет ПОЛЬЗОВАНИЯ кредитом
Молодые семьи, многодетные семьи, молодые ученые	до 10 % Годовых	

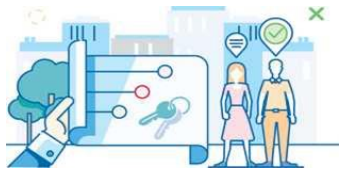
Оформление жилищного кредита осуществляется в одном из 13 банков – партнеров

Льготное ипотечное кредитование граждан « Дисконт »

Постановление Правительства Ростовской области от 05.09.2018 № 565

Реализуется ГБУ РО «Агентство жилищных программ» совместно с единым институтом развития в жилищной сфере АО «ДОМ.РФ»

**Предоставление гражданам ипотечных кредитов
с процентной ставкой, сниженной на 4,5
процентных пункта на весь срок
кредитования.**



Категории получателей Дисконта

Совершеннолетние граждане РФ, вне зависимости от социального и семейного статуса, соответствующие следующим требованиям:

- постоянная регистрация по месту жительства на территории Ростовской области;
- нуждаемость в улучшении жилищных условий (если гражданин не имеет в собственности жилья или обеспечен менее 10 кв.м на одного члена семьи по собственности или соцнайму);
- не ухудшившие свои жилищные условия.



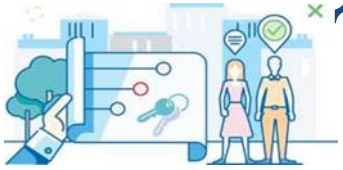
Дополнительные виды государственной поддержки к субсидированию процентных ставок по жилищным кредитам и «Дисконту»

1. Бюджетные субсидии при рождении детей

Постановление Правительства Ростовской области от 18.11.2011 № 137

1 ребенок	50 % от регионального материнского капитала	65,4 тыс. рублей
3 или последующий ребенок	100 % от регионального материнского капитала	130,8 тыс. рублей

Данный вид бюджетной субсидии предоставляется при рождении детей в период субсидирования процентных ставок по жилищным кредитам (в течение первых 5 лет пользования льготным ипотечным кредитом)



Дополнительные виды государственной поддержки к субсидированию процентных ставок по жилищным кредитам и «Дисконту»

2. Бюджетные субсидии для оплаты части стоимости жилья

Постановление Правительства Ростовской области от 07.11.2011 № 95 (приложение № 2)

Категория	Размер
Работники бюджетной сферы областного или муниципального подчинения	20% от стоимости жилья
Многодетные семьи	30 % от стоимости жилья

Состояние очередности предоставления бюджетных субсидий и сроки ожидания размещены на сайте ГБУ РО «Агентство жилищных программ» - azhp.ru



Порядок получения государственной поддержки

1. Подача сформированного личного дела на получение господдержки в ГБУ РО «Агентство жилищных программ»

2. Выдача Свидетельств о праве на получение бюджетных субсидий (участии в льготном ипотечном кредитовании)

3. Приобретение жилья и оформление ипотечного кредита в срок действия свидетельств – 90 календарных дней



Примерный расчет при субсидировании процентной ставки по жилищному кредиту

Исходные данные:

Состав семьи – 3 человека

Место приобретения – г. Ростов-на-Дону

Стоимость 1 кв.м – 84 585,0 р.

Первоначальный взнос – 20 %

Ставка по кредиту – 12 %

Срок кредита – 20 лет

**Стоимость жилья площадью 54 кв.
4 567 590,0 р.**

**Ипотечный кредит
3 654 072,0 р.**

**Собственные средства
913 518,0 р.**

**ежемесячный платеж
40 234,0 р.**

**Субсидирование
22 838,0 р. в месяц**

**Ежемесячный платеж
с учетом субсидии
17 396,0 р.**

**Субсидирование
процентов
за 5 лет**

1 370 280,0р.



Порядок предоставления работникам здравоохранения бюджетных субсидий на приобретение жилья

(постановление Правительства Ростовской области от 30.08.2012 № 831)

**Молодые специалисты
здравоохранения**

**Работники здравоохранения
дефицитных профессий**

- граждане РФ, проживающие на территории Ростовской области;
- работающие по основному месту работы в областной или муниципальной организации здравоохранения на территории Ростовской области, включенные министерством здравоохранения в поименные списки работников здравоохранения;
- нуждающиеся в улучшении жилищных условий (не имеющие в собственности жилья, либо обеспеченные жильем менее 10 кв.м. на 1 члена семьи).



Бюджетная субсидия

**90 % от расчетной стоимости
жилья**

используется для:

- приобретения жилья путем участия в долевом строительстве многоквартирного жилого дома;
- приобретения вновь построенного жилья;
- строительства индивидуального жилого дома;
- приобретения жилья на вторичном рынке.



Расчет максимального размера бюджетной субсидии

Состав семьи	Норма площади	Бюджетная субсидия, рублей	
		Азов (1 кв. м – 70 176,0)	Волгодонск (1 кв. м – 50 847,0)
1	33	2 084 227,0	1 510 155,0
2	42	2 652 652,0	1 922 016,0
3	54	3 410 553,0	2 471 164,0
4	72	4 547 404,0	3 294 885,0
5	90	5 684 256,0	4 118 607,0

Фактический размер бюджетной субсидии рассчитывается исходя из фактического размера общей площади и стоимости 1 кв. м приобретаемого (строящегося) жилья и не может быть больше максимального размера субсидии



Порядок предоставления бюджетных субсидий

1. Подача в министерство здравоохранения Ростовской области заявления о включении в поименные списки

2. Утверждение поименных списков

3. Подача заявления и сформированного дела в ГБУ РО «Агентство жилищных программ»

4. Приобретение жилого помещения и представление в ГБУ РО «Агентство жилищных программ» документов на приобретаемое (строящееся) жилое помещение

5. Заключение трехстороннего договора о предоставлении бюджетной субсидии с учреждением здравоохранения Ростовской области и ГБУ РО «Агентство жилищных программ», оформление залога и страхование предмета залога



*Подробную информацию можно
получить:*

на официальном сайте

ГБУ РО «Агентство жилищных программ»

azhp.ru

в соответствующем разделе.

Вопросы можно задать:

- через интернет-приемную на сайте ГБУ РО «Агентство жилищных программ» - azhp.ru;*
- записавшись на консультацию в режиме онлайн, направив соответствующее обращение на oprg@azhp.ru либо на WhatsApp 8 988 940 07 04;*
- записавшись на консультацию в режиме онлайн на сайте helponline.donland.ru*

Документы на получение государственной поддержки направляются посредством электронной почты oprg@azhp.ru или почтой России по адресу: [ул. Социалистическая, 112, г. Ростов-на-Дону, 344050.](#)