

Схема расположения границ публичного сервитута

для размещения объекта

ВЛ 110 кВ «Сандата - Виноградовская»

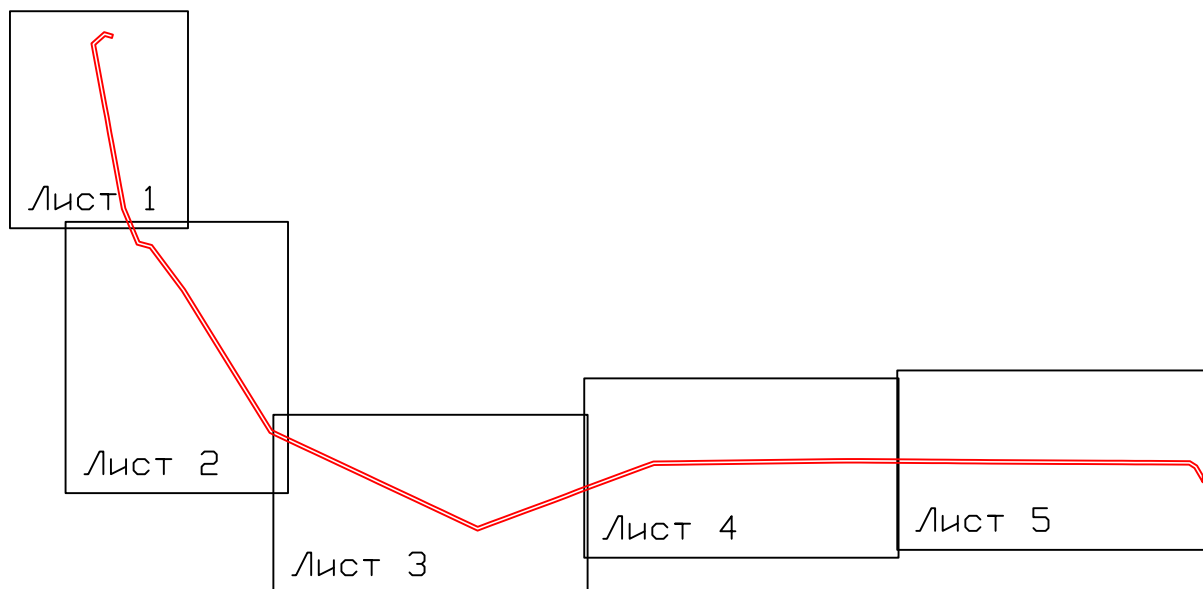
(наименование объекта землеустройства)

План границ объекта землеустройства

Обзорная схема границ объекта землеустройства

С

Ю



Условные обозначения:


 - граница устанавливаемой зоны публичного сервитута

Схема расположения границ публичного сервитута
 для размещения объекта
 ВЛ 110 кВ «Сандата - Виноградовская»
 (наименование объекта землеустройства)
 План границ объекта землеустройства



Обозначение характерных точек границ	Координаты, м	
	X	Y
49	314881.28	2357708.45
50	315071.35	2357669.63
51	315169.38	2357630.95
52	315318.72	2357623.21
53	315730.63	2357548.33
54	315863.31	2357523.32
55	316009.83	2357487.16
56	316201.39	2357461.34
57	316402.1	2357332.01
58	317028.73	2357309.13
59	317174.72	2357474.13
60	317141.83	2357388.16
61	317098.11	2357375.55
62	317124.07	2357485.55
63	317011.82	2357358.46
64	316902.27	2357376.77
65	316209.9	2357506.04
66	316078.11	2357531.9
67	315871.45	2357508.09
68	315738.95	2357593.06
69	315526.91	2357667.97
70	315377.59	2357695.87
71	315079.71	2357714.36
72	314894.33	2357748.32

Используемые условные знаки и обозначения:

- обозначение характерной точки границы устанавливаемой зоны публичного сервитута
- границы земельных участков, попадающих в зону публичного сервитута
- граница кадастрового квартала
- 61:34:0170101** - номер кадастрового квартала
- граница устанавливаемой зоны публичного сервитута
- ось линии
- :989 - кадастровый номер ЗУ
- с. Сандата - наименование субъекта, населенного пункта

Масштаб 1:4000

Схема расположения границ публичного сервитута

для размещения объекта

ВЛ 110 кВ «Сандата - Виноградовская»

(наименование объекта землеустройства)

План границ объекта землеустройства



Обозначение картежной точки границы	Координаты, м	
	X	Y
43	311938.26	2359704.69
44	311979.50	2359676.41
45	312957.84	2359013.7
46	313816.87	2358483.45
47	314273.80	2358067.75
48	314419.98	2357997.36
73	314458.06	2357930.79
74	314413.71	2358096.81
75	313842.52	2358521.09
76	312014.75	2359651.19
77	311979.33	2359724.31

Используемые условные знаки и обозначения:

- обозначение характерной точки границы устанавливаемой зоны публичного сервитута
- границы земельных участков, попадающих в зону публичного сервитута
- граница кадастрового квартала
- граница устанавливаемой зоны публичного сервитута
- ось линии
- :699 - кадастровый номер ЗУ

Масштаб 1:5000

Лист 2 из 6

Схема расположения границ публичного сервитута
для размещения объекта
ВЛ 110 кВ «Сандата - Виноградовская»
 (наименование объекта землеустройства)
План границ объекта землеустройства



Обозначение характерных точек границ	Координаты, м	
	X	Y
26	311202.53	236340.56
27	311141.08	236347.305
28	310976.04	236326.12
29	310942.64	236296.43
30	310837.36	236265.2
31	310771.41	236248.23
32	310711.25	236216.75
33	310656.83	236206.51
34	310594.22	236183.31
35	310510.4	236168.07
36	310409.04	236151.11
37	310318.49	236132.47
38	310205.93	236081.44
39	310171.01	236067.68
40	310144.1	236058.86
41	310104.07	2360204.71
42	310780.88	236039.39
43	310926.26	235976.69
44	310975.32	2359724.31
45	310822.1	236068.65
46	310726.29	236022.96
47	310588.3	236057.89
48	310514.22	2360716.97
49	310427.07	236060.99
50	310359.66	2361041.84
51	310310.18	236134.54
52	310251.56	236169.48
53	310197.4	236182.68
54	310187.99	236202.91
55	310170.66	236218.61
56	310203.05	2362474.45
57	310880.04	2362934.45
58	310895.33	236293.68
59	311119.56	236289.21
60	311183.53	2363456.66
61	311245.04	2363614.32

Масштаб 1:5000

Используемые условные знаки и обозначения:

- 1 - обозначение характерной точки границы устанавливаемой зоны публичного сервитута
- границы земельных участков, попадающих в зону публичного сервитута
- граница кадастрового квартала
- граница устанавливаемой зоны публичного сервитута
- ось линии
- :3099 - кадастровый номер ЗУ

Схема расположения границ публичного сервитута

для размещения объекта

ВЛ 110 кВ «Сандата - Виноградовская»

(наименование объекта землеустройства)

План границ объекта землеустройства



Масштаб 1:5000

Используемые условные знаки и обозначения:

- 1 - обозначение характерной точки границы устанавливаемой зоны публичного сервитута
- границы земельных участков, попадающих в зону публичного сервитута
- граница кадастрового квартала
- 61:34:0600019 - номер кадастрового квартала
- граница устанавливаемой зоны публичного сервитута
- 2599 - кадастровый номер ЗУ
- ось линии

Схема расположения границ публичного сервитута

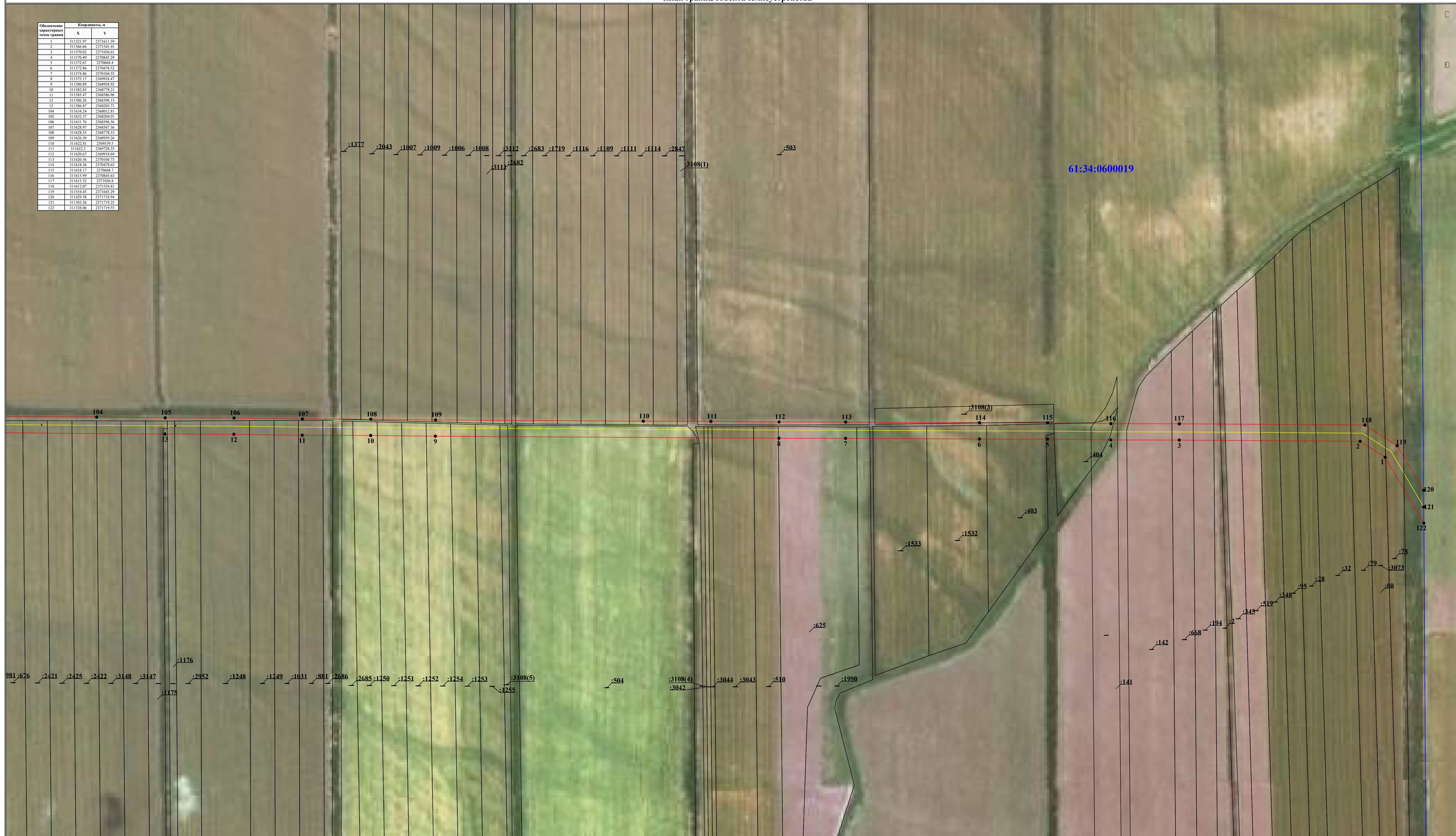
для размещения объекта

ВЛ 110 кВ «Сандата - Виноградовская»

(наименование объекта землеустройства)

План границ объекта землеустройства

Обозначение характерной точки границы	Координаты, м	
	X	Y
1	31521.97	2371611.39
2	31566.66	2371541.41
3	31570.02	2371036.61
4	31570.49	2370845.59
5	31572.67	2370668.4
6	31572.86	2370478.52
7	31574.86	2370304.55
8	31575.17	2369918.47
9	31580.89	2369589.92
10	31582.85	2368778.21
11	31583.47	2368586.96
12	31586.26	2368396.15
13	31586.47	2368203.71
104	31624.24	2368012.81
105	31623.37	2368204.01
106	31621.76	2368396.56
107	31628.97	2368587.36
108	31628.35	2368778.53
109	31626.39	2368969.26
110	31622.81	2369159.5
111	31622.2	2369228.35
112	31620.62	2369318.69
113	31620.36	2370104.73
114	31618.36	2370478.65
115	31618.17	2370668.7
116	31615.99	2370845.63
117	31615.52	2371036.8
118	31612.07	2371554.83
119	31554.45	2371645.29
120	31429.58	2371718.94
121	31381.26	2371719.25
122	31338.06	2371719.55



Масштаб 1:5000

Используемые условные знаки и обозначения:

- 1 - обозначение характерной точки границы устанавливаемой зоны публичного сервитута
- границы земельных участков, попадающих в зону публичного сервитута
- граница кадастрового квартала
- 61:34:0600019 - номер кадастрового квартала
- граница устанавливаемой зоны публичного сервитута
- ось линии
- 95 - кадастровый номер ЗУ

**Схема расположения границ публичного сервитута
для размещения объекта
ВЛ 110 кВ «Сандата - Виноградовская»**

Каталог координат		
Площадь зоны публичного сервитута		
Обозначение характерных точек границ	Координаты, м	
	X	Y
1	2	3
1	311521.97	2371611.59
2	311566.66	2371541.41
3	311570.02	2371036.61
4	311570.49	2370845.29
5	311572.67	2370668.4
6	311572.86	2370478.52
7	311574.86	2370104.55
8	311575.17	2369918.47
9	311580.89	2368958.92
10	311582.85	2368778.21
11	311583.47	2368586.96
12	311586.26	2368396.15
13	311586.87	2368203.71
14	311591.24	2367657.3
15	311592.03	2367477.23
16	311593.86	2367280.27
17	311593.76	2367104.68
18	311592.71	2366953.07
19	311569.16	2365130.4
20	311565.93	2364944.38
21	311561.99	2364603.92
22	311516.63	2364478.06
23	311455.4	2364312.01
24	311393.52	2364146.05
25	311264.01	2363794.83
26	311202.53	2363630.56
27	311141.08	2363473.05
28	311076.94	2363305.13
29	310942.64	2362936.43
30	310837.36	2362655.2
31	310777.41	2362490.33
32	310711.25	2362316.75
33	310856.83	2362006.51
34	310934.22	2361843.31
35	311010.4	2361680.07
36	311089.04	2361515.11
37	311318.49	2361024.47
38	311395.93	2360861.44
39	311473.01	2360697.68
40	311547.1	2360538.6
41	311704.07	2360204.71
42	311780.88	2360039.39
43	311938.26	2359704.69
44	311979.59	2359619.41
45	312957.84	2359013.7
46	313816.87	2358483.45
47	314373.89	2358067.75
48	314419.98	2357897.36
49	314881.28	2357704.45
50	315071.35	2357669.63
51	315169.38	2357650.95
52	315318.72	2357623.21
53	315730.63	2357548.33
54	315863.31	2357523.32
55	316069.83	2357487.16

Каталог координат		
Площадь зоны публичного сервитута		
Обозначение характерных точек границ	Координаты, м	
	X	Y
1	2	3
56	316201.39	2357461.34
57	316902.1	2357332.01
58	317028.73	2357309.13
59	317174.72	2357474.13
60	317141.83	2357588.16
61	317098.11	2357575.55
62	317124.07	2357485.55
63	317011.62	2357358.46
64	316910.27	2357376.77
65	316209.9	2357506.04
66	316078.14	2357531.9
67	315871.45	2357568.09
68	315738.95	2357593.06
69	315326.91	2357667.97
70	315177.79	2357695.67
71	315079.71	2357714.36
72	314894.33	2357748.32
73	314458.06	2357930.79
74	314413.71	2358094.81
75	313842.52	2358521.09
76	312014.75	2359651.19
77	311979.32	2359724.31
78	311822.1	2360058.65
79	311745.29	2360223.96
80	311588.3	2360557.89
81	311514.22	2360716.97
82	311437.07	2360880.89
83	311359.66	2361043.84
84	311130.18	2361534.54
85	311051.56	2361699.48
86	310975.4	2361862.68
87	310897.99	2362025.91
88	310760.66	2362318.61
89	310820.05	2362474.45
90	310880.04	2362639.45
91	310985.33	2362920.68
92	311119.56	2363289.21
93	311183.53	2363456.66
94	311245.04	2363614.32
95	311306.66	2363778.99
96	311498.06	2364296.19
97	311559.38	2364462.48
98	311607.4	2364595.74
99	311611.42	2364943.71
100	311614.66	2365129.72
101	311638.21	2366952.66
102	311639.26	2367104.51
103	311639.36	2367280.47
104	311634.24	2368012.81
105	311632.37	2368204.01
106	311631.76	2368396.56
107	311628.97	2368587.36
108	311628.35	2368778.53
109	311626.39	2368959.26
110	311622.81	2369539.5

Каталог координат		
Площадь зоны публичного сервитута 847914 кв.м		
Обозначение характерных точек границ	Координаты, м	
	X	Y
1	2	3
111	311622.2	2369728.35
112	311620.67	2369918.69
113	311620.36	2370104.73
114	311618.36	2370478.65
115	311618.17	2370668.7
116	311615.99	2370845.63
117	311615.52	2371036.8
118	311612.07	2371554.81
119	311554.45	2371645.29
120	311429.58	2371718.94
121	311383.26	2371719.25
122	311338.06	2371719.55