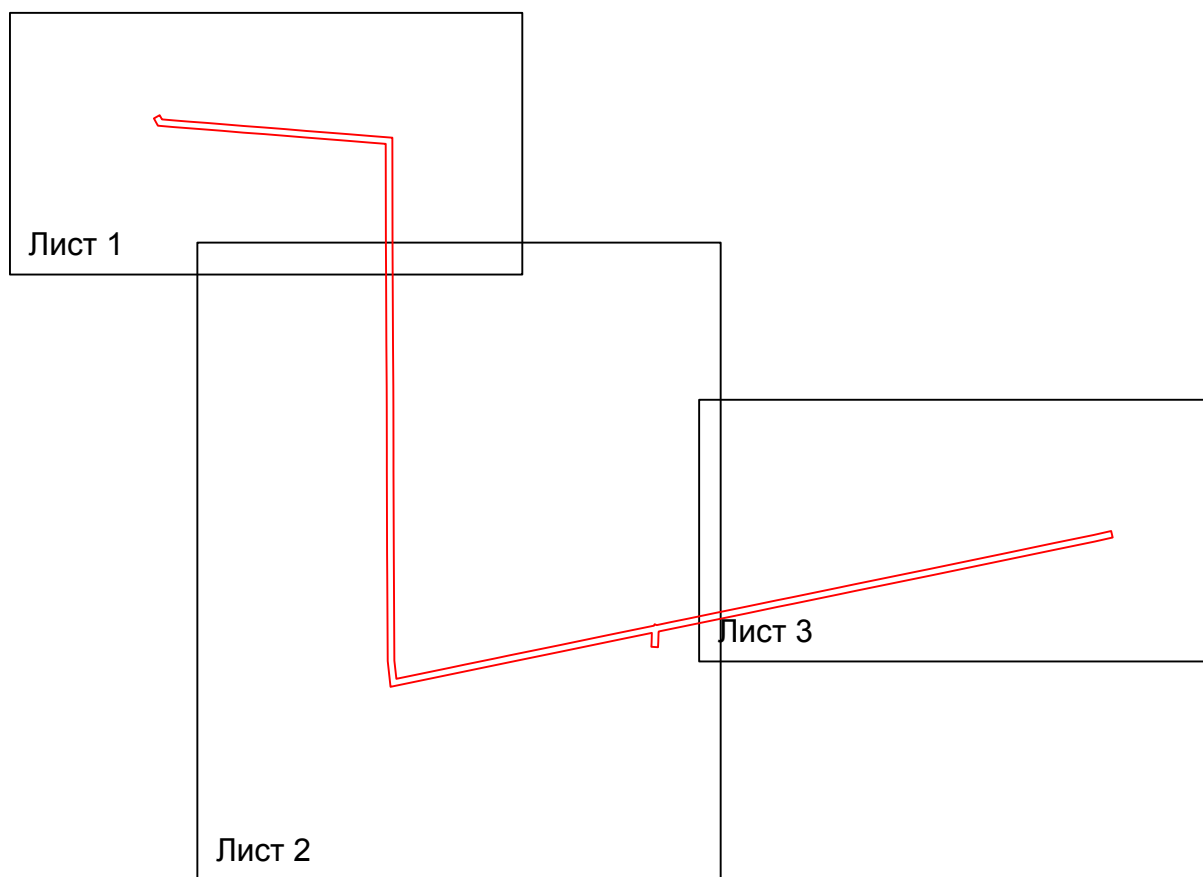


**Схема расположения границ публичного сервитута
для размещения объекта ВЛ-10 кВ №3 ПС Сандатовская
(наименование объекта землеустройства)**

План границ объекта землеустройства

Обзорная схема границ объекта землеустройства



Условные обозначения:

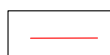
 - граница устанавливаемой
зона публичного сервитута

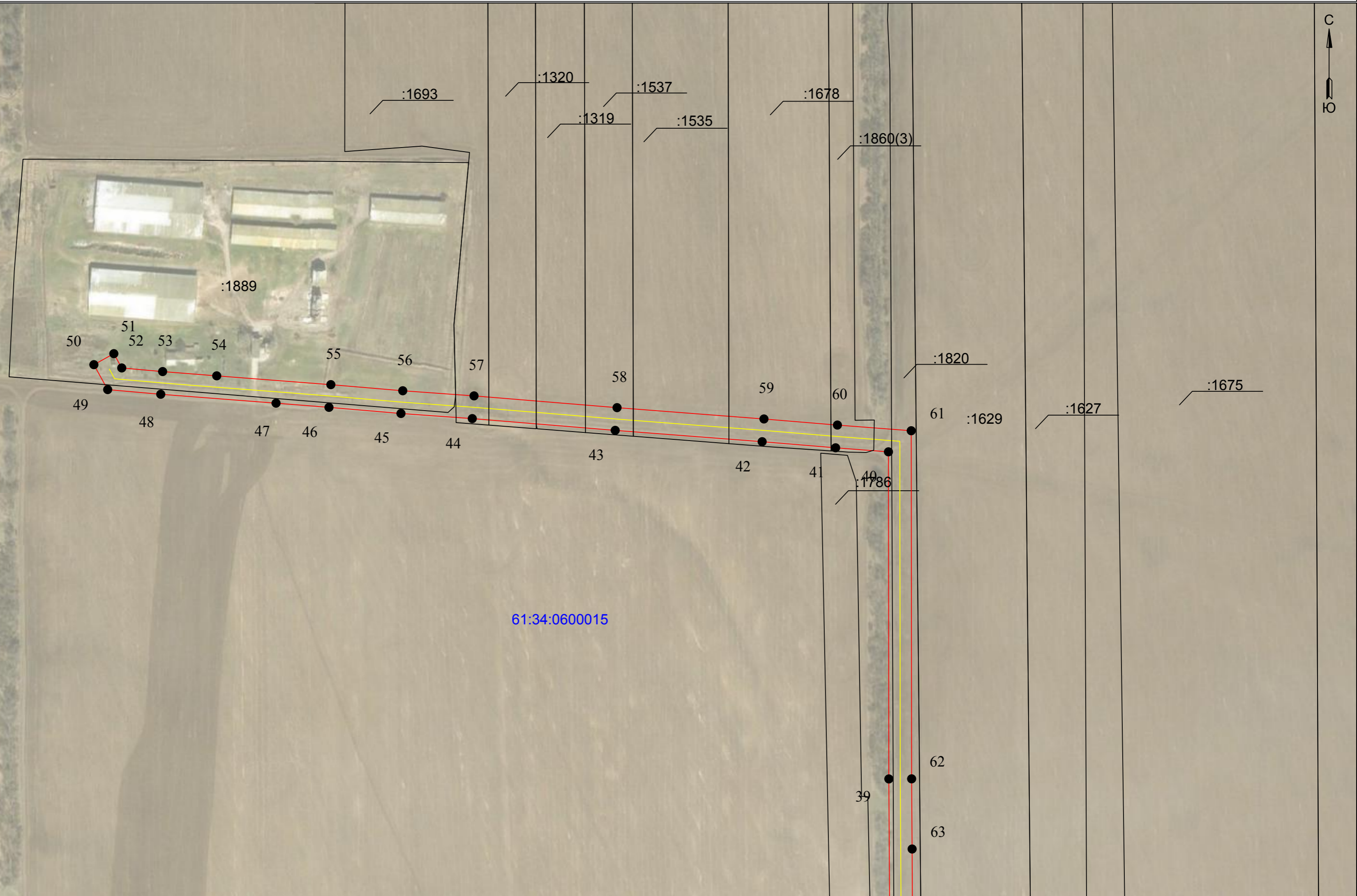
Схема расположения границ публичного сервитута

для размещения объекта ВЛ-10 кВ №3 ПС Сандатовская

(наименование объекта землеустройства)

План границ объекта землеустройства

Обозначение характерных точек границ	Координаты, м	
	X	Y
39	318010,83	2355143,43
40	318326,63	2355143,05
41	318330,54	2355092,03
42	318336,43	2355021,13
43	318347,36	2354879,29
44	318358,72	2354741,33
45	318363,67	2354672,49
46	318369,58	2354603,00
47	318373,62	2354551,90
48	318382,21	2354440,59
49	318386,72	2354389,37
50	318410,77	2354376,07
51	318421,42	2354395,32
52	318407,61	2354402,96
53	318404,13	2354442,42
54	318400,00	2354494,63
55	318391,50	2354604,80
56	318385,60	2354674,21
57	318380,65	2354743,01
58	318369,29	2354881,06
59	318358,36	2355022,88
60	318352,47	2355093,78
61	318347,00	2355165,04
62	318010,91	2355165,43
63	317943,16	2355165,90



Масштаб 1:3000

Лист 1 из 3

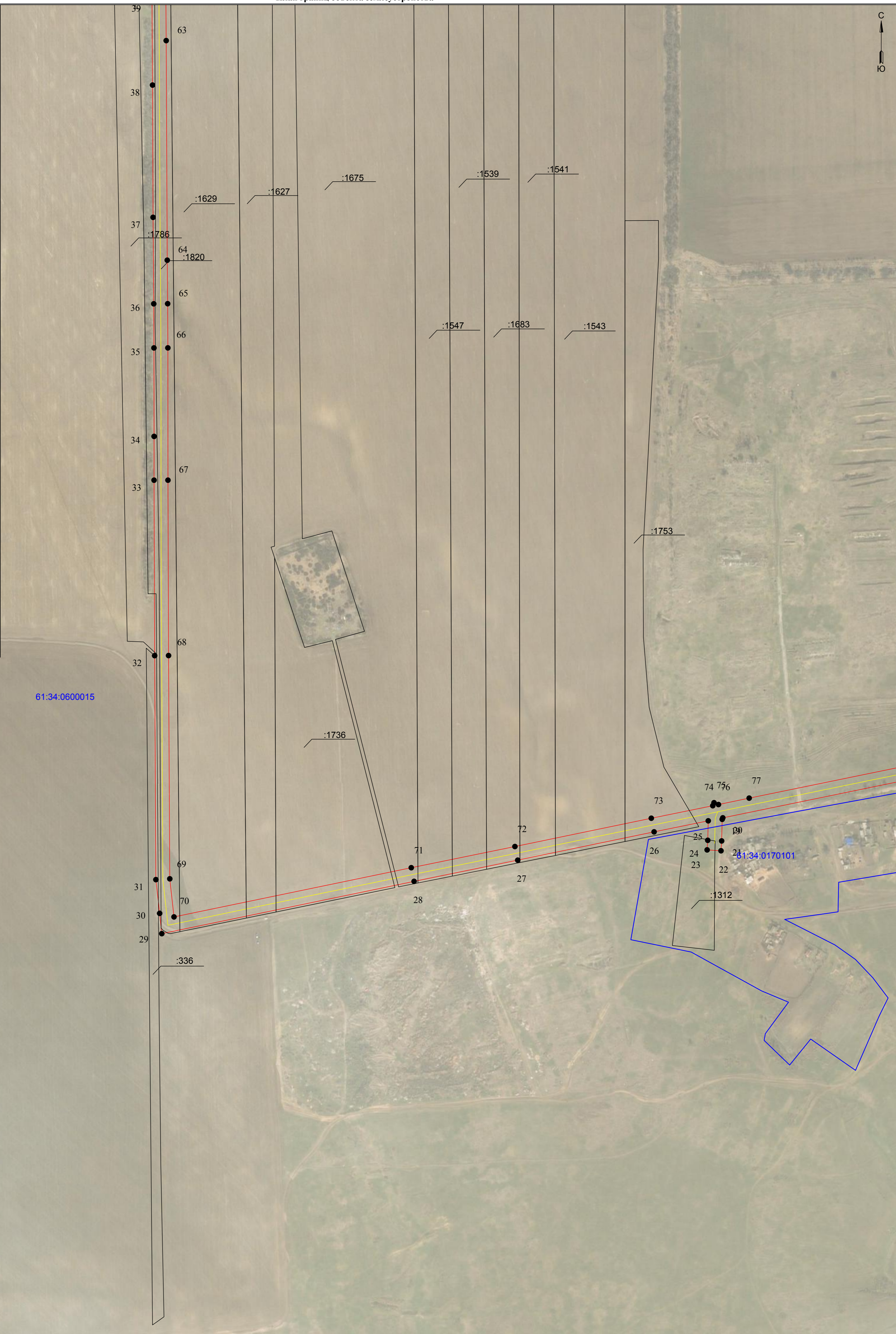
Используемые условные знаки и обозначения:

- 1 - обозначение характерной точки границы устанавливаемой зоны публичного сервитута
- границы земельных участков, попадающих зоны публичного сервитута
- граница кадастрового квартала
- 26:14:020201 - номер кадастрового квартала
- граница устанавливаемой зоны публичного сервитута
- ст. Сандатовская - наименование населенного пункта

Схема расположения границ публичного сервитута
для размещения объекта ВЛ-10 кВ №3 ПС Сандатовская
(наименование объекта землеустройства)

План границ объекта землеустройства

Обозначение характерных точек границ	Координаты, м	
	X	Y
63	317943,16	2355165,9
64	317595,79	2355167,6
65	317526,96	2355168,22
66	317457,07	2355168,55
67	317247,80	2355168,70
68	316970,34	2355169,63
69	316617,16	2355171,59
70	316556,91	2355178,26
71	316634,73	2355553,64
72	316668,24	2355717,61
73	316713,01	2355933,39
74	316732,82	2356030,65
75	316737,57	2356032,62
76	316734,66	2356039,65
77	316744,81	2356088,24
19	316713,62	2356046,52
20	316711,29	2356045,56
21	316677,11	2356044,69
22	316661,53	2356043,69
23	316662,94	2356021,73
24	316678,09	2356022,71
25	316708,92	2356023,49
26	316691,46	2355937,82
27	316646,69	2355722,05
28	316613,19	2355558,09
29	316530,44	2355158,94
30	316562,53	2355155,55
31	316615,89	2355149,60
32	316970,21	2355147,63
33	317247,78	2355146,70
34	317317,05	2355146,76
35	317457,00	2355146,55
36	317526,80	2355146,22
37	317663,60	2355145,13
38	317872,82	2355144,27



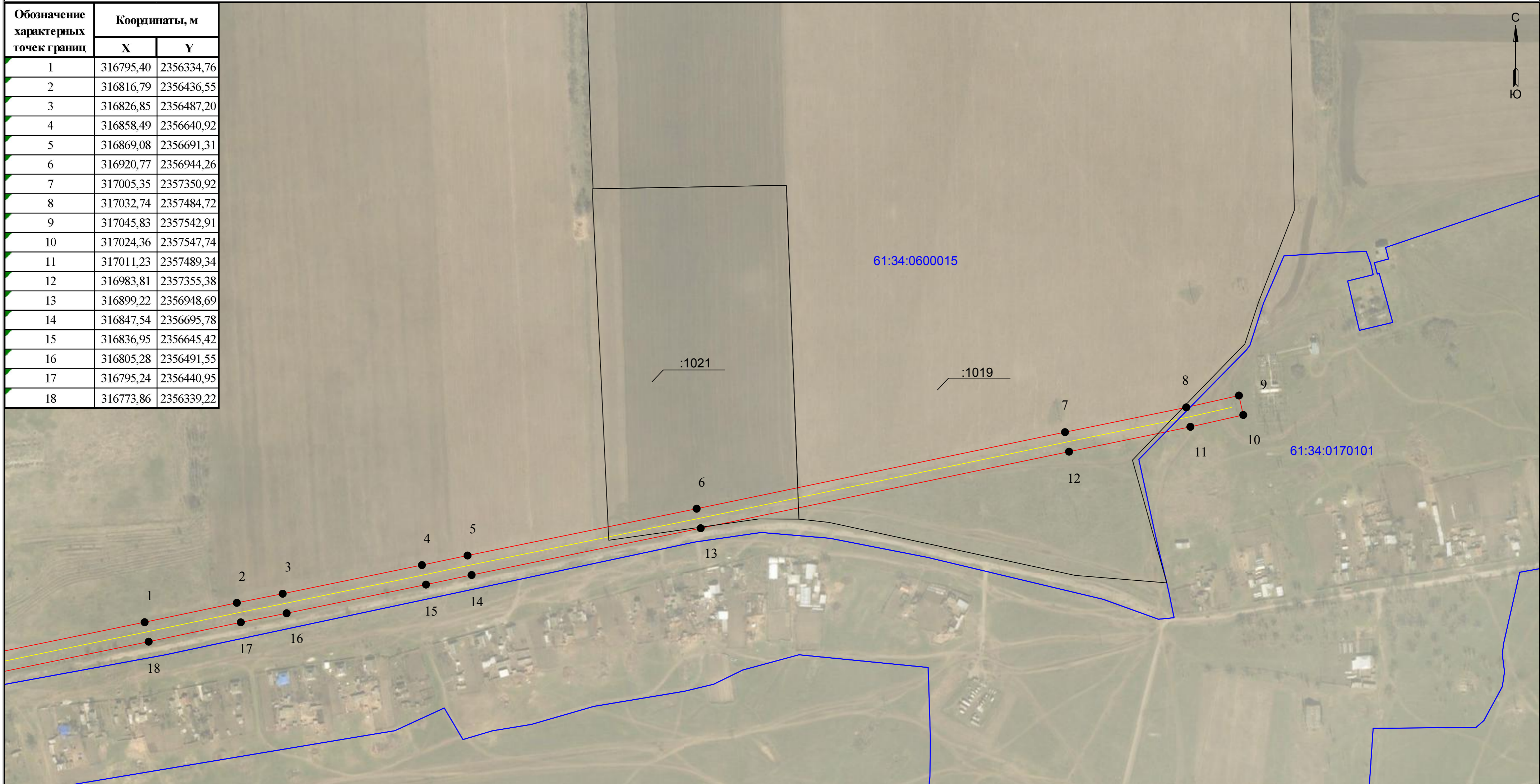
Используемые условные знаки и обозначения:

- 1 - обозначение характерной точки границы устанавливаемой зоны публичного сервитута
- границы земельных участков, попадающих в зону публичного сервитута
- границы кадастрового квартала
- 61:34:0600015 - номер кадастрового квартала
- граница устанавливаемой зоны публичного сервитута
- наименование населенного пункта

Масштаб 1:3000

Схема расположения границ публичного сервитута
для размещения объекта ВЛ-10 кВ №3 ПС Сандатовская
 (наименование объекта землеустройства)
План границ объекта землеустройства

Обозначение характерных точек границ	Координаты, м	
	X	Y
1	316795,40	2356334,76
2	316816,79	2356436,55
3	316826,85	2356487,20
4	316858,49	2356640,92
5	316869,08	2356691,31
6	316920,77	2356944,26
7	317005,35	2357350,92
8	317032,74	2357484,72
9	317045,83	2357542,91
10	317024,36	2357547,74
11	317011,23	2357489,34
12	316983,81	2357355,38
13	316899,22	2356948,69
14	316847,54	2356695,78
15	316836,95	2356645,42
16	316805,28	2356491,55
17	316795,24	2356440,95
18	316773,86	2356339,22



Масштаб 1:3000

Используемые условные знаки и обозначения:

- 1 - обозначение характерной точки границы устанавливаемой зоны публичного сервитута
- границы земельных участков, попадающих зоны публичного сервитута
- граница кадастрового квартала
- 26:14:020201 - номер кадастрового квартала
- граница устанавливаемой зоны публичного сервитута
- ПС Сандатовская - наименование населенного пункта