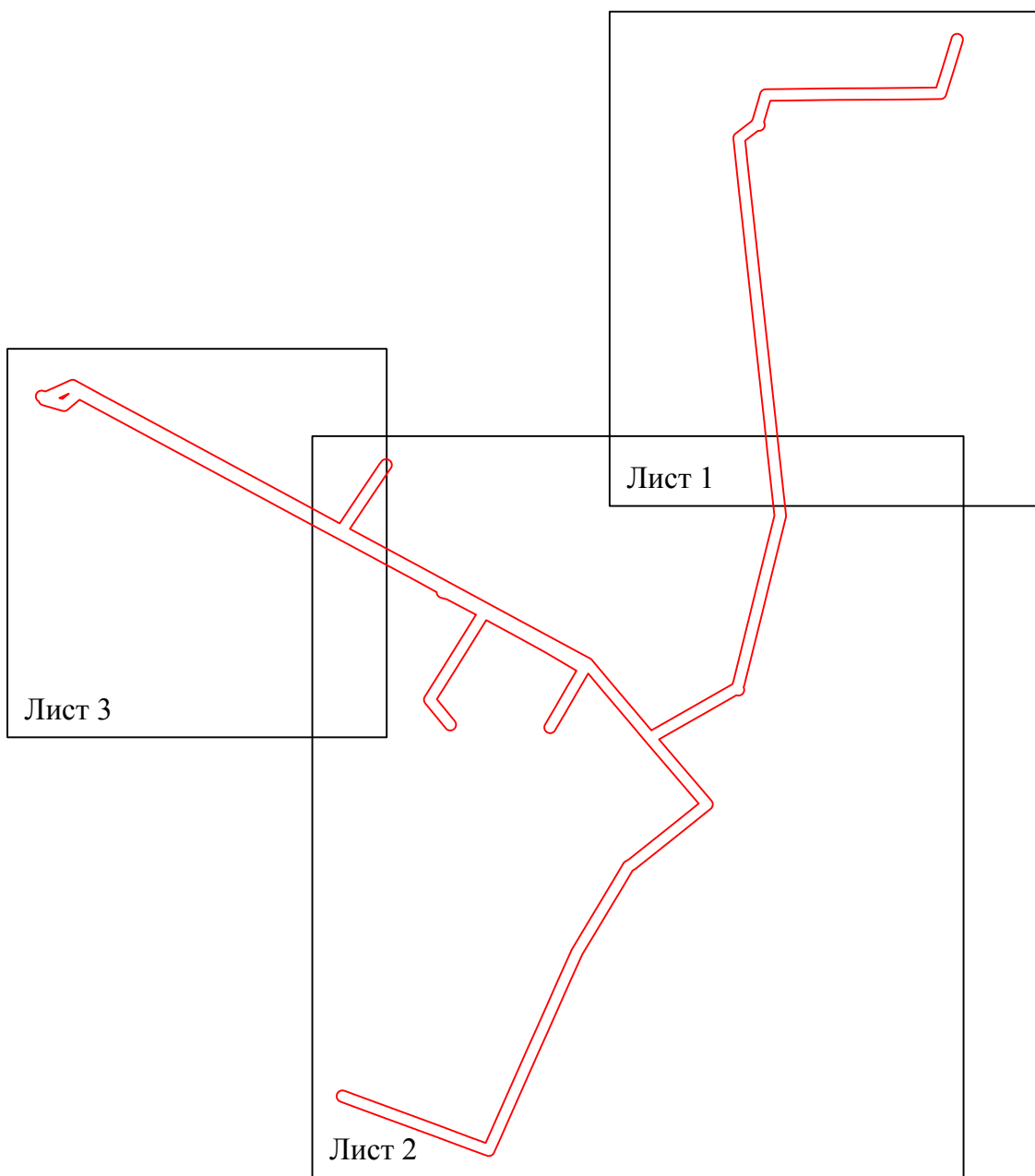


(наименование объекта)

C
HC

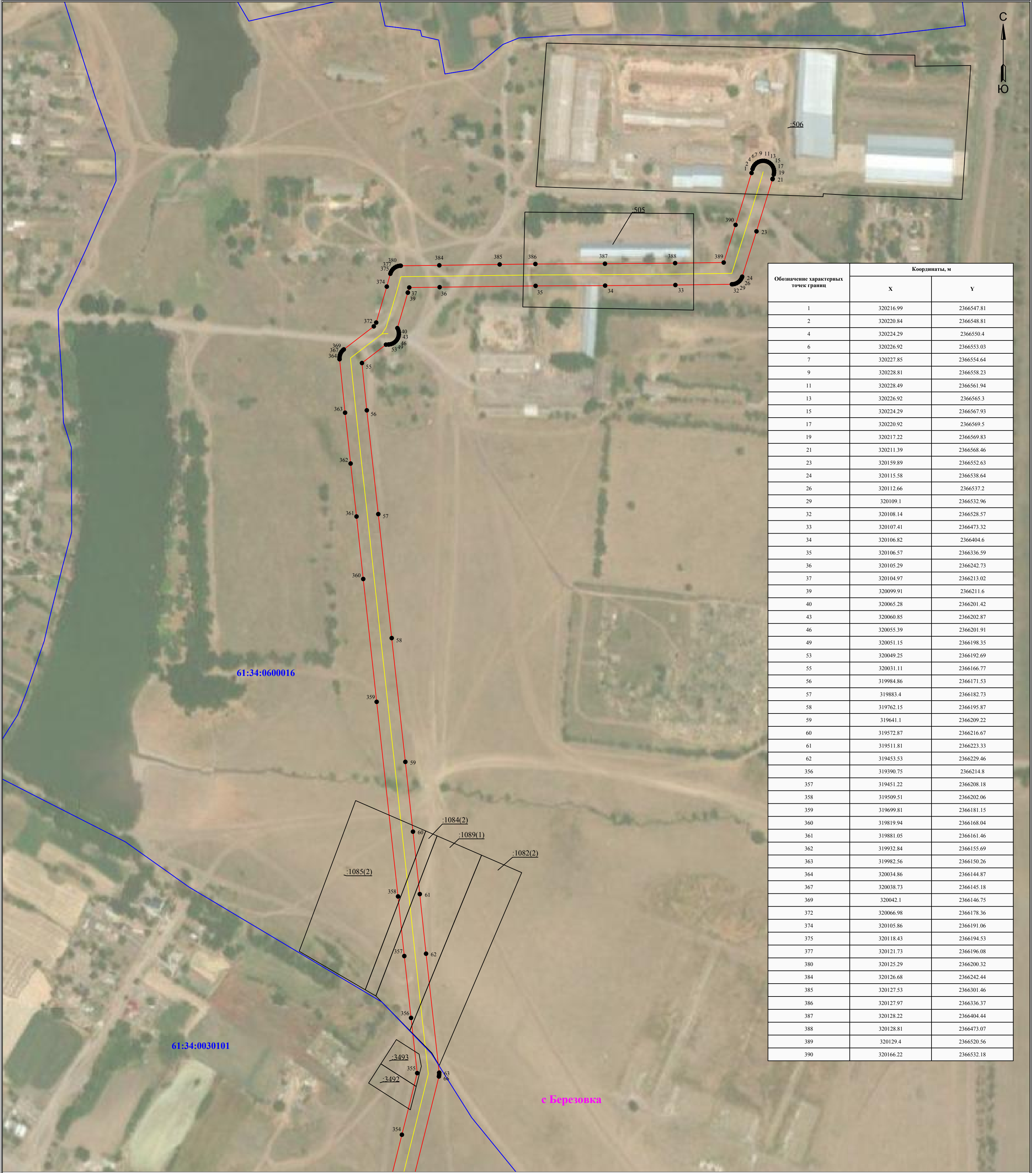


- граница устанавливаемой зоны
публичного сервитута

Схема расположения границ публичного сервитута
для размещения объекта

ВЛ-10 кВ №3 ПС Березовская
(наименование объекта)

План границ объекта



Обозначение характерных точек границ	Координаты, м	
	X	Y
1	320216.99	2366547.81
2	320220.84	2366548.81
4	320224.29	2366550.4
6	320226.92	2366553.03
7	320227.85	2366554.64
9	320228.81	2366558.23
11	320228.49	2366561.94
13	320226.92	2366565.3
15	320224.29	2366567.93
17	320220.92	2366569.5
19	320217.22	2366569.83
21	320211.39	2366568.46
23	320159.89	2366552.63
24	320115.58	2366538.64
26	320112.66	2366537.2
29	320109.1	2366532.96
32	320108.14	2366528.57
33	320107.41	2366473.32
34	320106.82	2366404.6
35	320106.57	2366336.59
36	320105.29	2366242.73
37	320104.97	2366213.02
39	320099.91	2366211.6
40	320065.28	2366201.42
43	320060.85	2366202.87
46	320055.39	2366201.91
49	320051.15	2366198.35
53	320049.25	2366192.69
55	320031.11	2366166.77
56	31984.86	2366171.53
57	319883.4	2366182.73
58	319762.15	2366195.87
59	319641.1	2366209.22
60	319572.87	2366216.67
61	319511.81	2366223.33
62	319453.53	2366229.46
356	319390.75	2366214.8
357	319451.22	2366208.18
358	319509.51	2366202.06
359	319699.81	2366181.15
360	319819.94	2366168.04
361	319881.05	2366161.46
362	319932.84	2366155.69
363	319982.56	2366150.26
364	320034.86	2366144.87
367	320038.73	2366145.18
369	320042.1	2366146.75
372	320066.98	2366178.36
374	320105.86	2366191.06
375	320118.43	2366194.53
377	320121.73	2366196.08
380	320125.29	2366200.32
384	320126.68	2366242.44
385	320127.53	2366301.46
386	320127.97	2366336.37
387	320128.22	2366404.44
388	320128.81	2366473.07
389	320129.4	2366520.56
390	320166.22	2366532.18

Используемые условные знаки и обозначения:

- 1

- обозначение характерной точки границы устанавливаемой зоны публичного сервитута
- границы земельных участков, попадающих в зону публичного сервитута
- граница кадастрового квартала
- 61:02:0060101

- номер кадастрового квартала
- граница устанавливаемой зоны публичного сервитута
- :242

- кадастровый номер ЗУ
- ось линии
- с Березовка

- наименование субъекта, населенного пункта

Масштаб 1:2000

Лист 1 из 4

Схема расположения границ публичного сервитута
для размещения объекта

ВЛ-10 кВ №3 ПС Березовская
(наименование объекта)

План границ объекта



Обозначение характерных точек границ	Координаты, м	
	X	Y
62	319453.53	2366229.46
63	319337.2	2366242.32
66	319333.43	2366242.05
67	319211.16	2366211.63
68	319151.05	2366196.9
69	319023.13	2366165.18
74	319016.81	2366164.53
76	319013.11	2366164.85
78	319009.52	2366163.89
80	319006.47	2366161.76
83	319003.71	2366156.96
86	319003.71	2366151.43
88	318977.71	2366104.43
89	318948.64	2366053.44
90	318922.27	2366007.08
92	318873.4	2366048.95
93	318808.87	2366104.08
96	318804.69	2366106.28
98	318800.99	2366106.61
100	318797.4	2366105.64
102	318794.35	2366103.51
104	318753.85	2366053.29
105	318714.21	2366003.46
106	318682.95	2365964.09
109	318679.11	2365957.93
110	318649.81	2365940.6
111	318610.76	2365917.16
112	318564.19	2365889.2
113	318524.11	2365865.06
114	318472.32	2365841.73
115	318380.62	2365801.09
116	318341.25	2365783.26
117	318179.7	2365711.76
118	318157	2365701.61
121	318153.8	2365699.41
123	318151.67	2365696.36
126	318150.71	2365690.91
129	318165.95	2365648.26
130	318186.63	2365593.19
131	318228.25	2365479.78
132	318248.72	2365424.24
134	318251.76	2365416.3
137	318255.32	2365412.06
139	318258.68	2365410.49
141	318262.39	2365410.16
143	318265.97	2365411.13
145	318269.02	2365413.26
148	318271.79	2365418.05
152	318271.42	2365424.6
153	318268.78	2365431.68
154	318227.89	2365543.12
155	318206.7	2365600.63
156	318186.03	2365655.66
157	318174.85	2365686.15
158	318188.38	2365692.19
159	318349.95	2365763.71
160	318389.33	2365781.54
161	318432.72	2365800.76

Обозначение характерных точек границ	Координаты, м	
	X	Y
162	318481.02	2365822.18
163	318533.48	2365845.81
166	318660.73	2365922.2
167	318692.31	2365940.88
171	318695.98	2365944.56
173	318770.53	2366039.9
174	318803.35	2366080.66
175	318918.26	2365982.29
177	318958.1	2365948.84
178	319008.57	2365905.89
179	319044.27	2365875.98
180	319004.29	2365852.61
181	318975.83	2365836.26
183	318939.09	2365814.66
185	318936.94	2365813
186	318935.74	2365811.57
190	318933.85	2365804.5
195	318938.37	2365796.67
198	318943.57	2365794.78
201	318949.03	2365795.74
203	318986.54	2365817.73
204	319014.99	2365834.08
205	319049.41	2365854.2
206	319083.94	2365795.7
207	319116.16	2365737.06
208	319143.11	2365687.17
209	319048.54	2365628.34
210	318996.63	2365595.67
211	318956.21	2365628.79
213	318953.95	2365630.21
215	318950.36	2365631.17
217	318946.66	2365630.85
219	318943.29	2365629.28
220	318941.86	2365628.08
224	318938.77	2365621.44
228	318940.66	2365614.37
231	318989.03	2365574.23
235	318994.88	2365571.85
238	319000.33	2365572.81
240	319059.87	2365610.18
241	319105.84	2365638.77
242	319153.2	2365668.24
243	319181.59	2365614.24
244	319184.53	2365603.27
248	319188.73	2365597.28
251	319193.93	2365595.38
253	319215.57	2365558.02
254	319248.56	2365496.45
255	319280.03	2365438.22
256	319313.68	2365375.17
310	319322.31	2365415.73
311	319377.82	2365452.8
312	319432.98	2365490.01
316	319438.07	2365494.06
321	319441.16	2365502.56
326	319436.64	2365510.4
329	319431.44	2365512.29
331	319427.73	2365511.97

Обозначение характерных точек границ	Координаты, м	
	X	Y
333	319424.37	2365510.4
334	319423.93	2365510.03
336	319365.91	2365470.58
337	319313.75	2365435.75
338	319312.1	2365434.64
339	319241.3	2365566.05
340	319209.52	2365624.99
341	319141.35	2365751.19
342	319072.05	2365879.63
346	319022.41	2365922.22
347	318971.94	2365965.16
348	318938.87	2365992.93
350	319024.4	2366142.89
351	319028.86	2366144.55
352	319093.84	2366160.65
353	319216.27	2366190.85
354	319276.49	2366205.83
355	319336.74	2366220.83
356	319390.75	2366214.8
357	319451.22	2366208.18

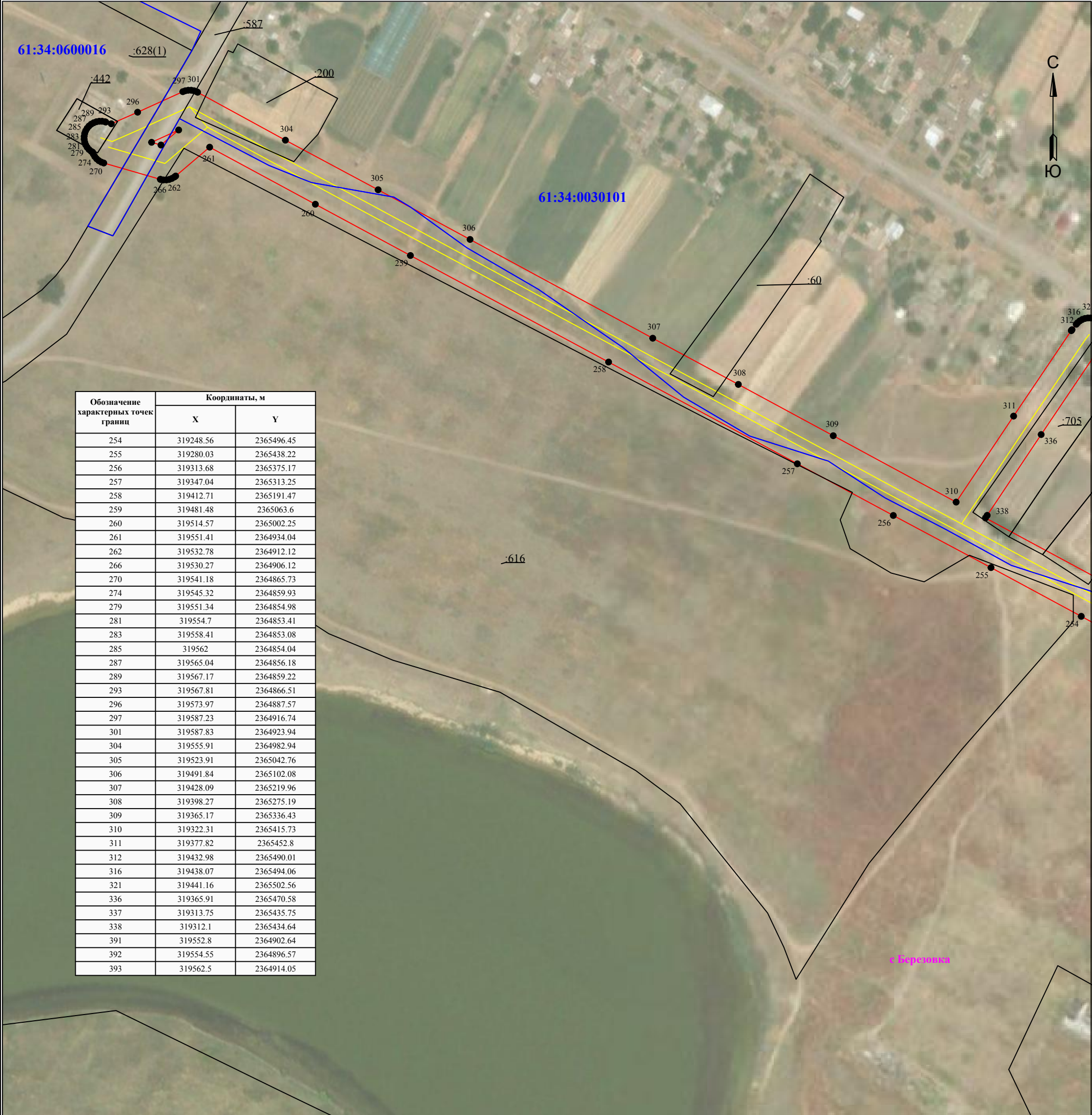
Используемые условные знаки и обозначения:

- 1 - обозначение характерной точки границы устанавливаемой зоны публичного сервитута
- границы земельных участков, попадающих в зону публичного сервитута
- граница кадастрового квартала
- 61:02:0060101 - номер кадастрового квартала
- граница устанавливаемой зоны публичного сервитута
- ось линии
- :242 - кадастровый номер ЗУ
- с Березовка - наименование субъекта, населенного пункта

Масштаб 1:3000

Лист 2 из 4

Схема расположения границ публичного сервитута
для размещения объекта
ВЛ-10 кВ №3 ПС Березовская
(наименование объекта)
План границ объекта



Используемые условные знаки и обозначения:

Масштаб 1:2500

Лист 3 из 4

- 1** - обозначение характерной точки границы устанавливаемой зоны публичного сервитута
- - границы земельных участков, попадающих в зону публичного сервитута
- - граница кадастрового квартала
- 61:02:0060101** - номер кадастрового квартала
- - граница устанавливаемой зоны публичного сервитута
- - ось линии
- :242** - кадастровый номер ЗУ
- с Березовка** - наименование субъекта, населенного пункта

Схема расположения границ публичного сервитута

для размещения объекта
ВЛ-10 кВ №3 ПС Березовская

Каталог координат		
Площадь зоны публичного сервитута 111380,26 кв.м		
Обозначение характерных точек границ	Координаты, м	
	X	Y
1	2	3
1	320216.99	2366547.81
2	320220.84	2366548.81
3	320222.68	2366549.47
4	320224.29	2366550.4
5	320225.72	2366551.6
6	320226.92	2366553.03
7	320227.85	2366554.64
8	320228.49	2366556.4
9	320228.81	2366558.23
10	320228.81	2366560.1
11	320228.49	2366561.94
12	320228.81	2366563.69
13	320226.92	2366565.3
14	320225.72	2366566.73
15	320226.92	2366567.93
16	320222.68	2366568.86
17	320220.92	2366569.5
18	320219.09	2366569.83
19	320217.22	2366569.83
20	320215.47	2366569.52
21	320211.39	2366568.46
22	320210.94	2366568.31
23	320159.89	2366552.63
24	320115.58	2366538.64
25	320114.28	2366538.14
26	320112.66	2366537.2
27	320111.23	2366536.01
28	320110.04	2366534.58
29	320109.1	2366532.96
30	320108.47	2366531.21
31	320108.14	2366529.37
32	320108.14	2366528.57
33	320107.41	2366473.32
34	320106.82	2366404.6
35	320106.57	2366336.59
36	320105.29	2366242.73
37	320104.97	2366213.02
38	320100.08	2366211.67
39	320099.91	2366211.6
40	320065.28	2366201.42
41	320064.44	2366201.91
42	320062.68	2366202.54
43	320060.85	2366202.87
44	320058.98	2366202.87
45	320057.14	2366202.54
46	320055.39	2366201.91
47	320053.78	2366200.97
48	320052.35	2366199.77
49	320051.15	2366198.35
50	320050.22	2366196.73
51	320049.58	2366194.98
52	320049.25	2366193.14
53	320049.25	2366192.69
54	320049.11	2366190.23
55	320031.11	2366166.77
56	319984.86	2366171.53
57	319883.4	2366182.73
58	319762.15	2366195.87
59	319641.1	2366209.22
60	319572.87	2366216.67
61	319511.81	2366223.33
62	319453.53	2366229.46
63	319337.2	2366242.32
64	319336.95	2366242.34
65	319335.08	2366242.34
66	319333.43	2366242.05
67	319211.16	2366211.63
68	319151.05	2366196.9
69	319023.13	2366165.18
70	319022.93	2366165.13
71	319021.98	2366164.78
72	319018.92	2366163.69
73	319018.56	2366163.89
74	319016.81	2366164.53
75	319014.97	2366164.85
76	319013.11	2366164.85
77	319011.27	2366164.53
78	319009.52	2366163.89
79	319007.47	2366162.96
80	319006.47	2366161.76
81	319005.28	2366160.33
82	319004.34	2366158.72
83	319003.71	2366156.96
84	319003.38	2366155.13
85	319003.38	2366153.26
86	319003.71	2366151.43
87	319004.06	2366150.44
88	318977.71	2366104.43
89	318948.64	2366053.44
90	318922.27	2366007.08

Каталог координат		
Площадь зоны публичного сервитута 111380,26 кв.м		
Обозначение характерных точек границ	Координаты, м	
	X	Y
1	2	3
91	318919.59	2366009.38
92	318873.4	2366048.95
93	318808.87	2366104.08
94	318808.06	2366104.71
95	318806.44	2366105.64
96	318804.69	2366106.28
97	318802.85	2366106.61
98	318800.99	2366106.61
99	318799.15	2366106.28
100	318797.4	2366105.64
101	318795.78	2366104.71
102	318794.35	2366103.51
103	318793.62	2366102.63
104	318753.85	2366053.29
105	318714.21	2366003.46
106	318682.95	2365964.09
107	318682.56	2365963.57
108	318682.21	2365962.96
109	318679.11	2365957.93
110	318649.81	2365940.6
111	318610.76	2365917.16
112	318564.19	2365889.2
113	318524.11	2365865.06
114	318472.32	2365841.73
115	318380.62	2365801.09
116	318341.25	2365783.26
117	318179.7	2365917.76
118	318157	2365701.61
119	318156.84	2365701.54
120	318155.23	2365700.6
121	318153.8	2365699.41
122	318152.6	2365697.98
123	318151.67	2365696.36
124	318151.03	2365694.61
125	318150.71	2365692.77
126	318150.71	2365690.91
127	318151.03	2365689.07
128	318151.36	2365688.17
129	318165.95	2365648.26
130	318186.63	2365593.19
131	318228.25	2365479.78
132	318248.72	2365424.24
133	318251.45	2365417.03
134	318251.76	2365416.3
135	318252.69	2365414.69
136	318253.89	2365413.26
137	318255.32	2365412.06
138	318256.93	2365411.13
139	318258.68	2365410.49
140	318260.52	2365410.16
141	318262.39	2365410.16
142	318264.22	2365410.49
143	318265.97	2365411.13
144	318267.59	2365412.06
145	318269.02	2365413.26
146	318270.22	2365414.69
147	318271.15	2365416.3
148	318271.79	2365418.05
149	318272.11	2365419.89
150	318272.11	2365421.76
151	318271.79	2365423.59
152	318271.42	2365424.6
153	318268.78	2365431.68
154	318227.89	2365543.12
155	318206.7	2365600.63
156	318186.03	2365655.66
157	318174.85	2365686.15
158	318188.38	2365692.19
159	318349.95	2365763.71
160	318389.33	2365781.54
161	318432.72	2365800.76
162	318481.02	2365822.18
163	318533.48	2365845.81
164	318533.61	2365845.87
165	318534.59	2365846.43
166	318660.73	2365922.2
167	318692.31	2365940.88
168	318693	2365941.32
169	318694.43	2365942.52
170	318695.63	2365943.95
171	318695.98	2365944.56
172	318700.12	2365951.3
173	318770.53	2366039.9
174	318803.35	2366080.66
175	318918.26	2365982.29
176	318918.39	2365982.24
177	318958.1	2365948.84
178	319008.57	2365905.89
179	319044.27	2365875.98
180	319004.29	2365852.61

Каталог координат		
Площадь зоны публичного сервитута 111380,26 кв.м		
Обозначение характерных точек границ	Координаты, м	
	X	Y
1	2	3
181	318975.83	2365836.26
182	318975.76	2365836.17
183	318939.09	2365814.66
184	318938.37	2365814.2
185	318936.94	2365813
186	318935.74	2365811.57
187	318934.81	2365809.96
188	318934.17	2365808.21
189	318933.85	2365806.37
190	318933.85	2365804.5
191	318934.17	2365802.67
192	318934.81	2365800.91
193	318935.74	2365799.3
194	318936.94	2365797.87
195	318938.37	2365796.67
196	318939.98	2365795.74
197	318941.74	2365795.1
198	318943.57	2365794.78
199	318945.44	2365794.78
200	318947.28	2365795.1
201	318949.03	2365795.74
202	318949.91	2365796.25
203	318986.54	2365817.73
204	319014.99	2365834.08
205	319049.41	2365854.2
206	319083.94	2365795.7
207	319116.16	2365737.06
208	319143.11	2365687.17
209	319048.54	2365628.34
210	318996.63	2365595.67
211	318956.21	2365628.79
212	318955.57	2365629.28
213	318953.95	2365630.21
214	318952.2	2365630.85
215	318950.36	2365631.17
216	318948.5	2365631.17
217	318946.66	2365630.85
218	318944.91	2365630.21
219	318943.29	2365629.28
220	318941.86	2365628.08
221	318940.66	2365626.65
222	318939.73	2365625.03
223	318939.09	2365623.28
224	318938.77	2365621.44
225	318938.77	2365619.58
226	318939.09	2365617.74
227	318939.73	2365615.99
228	318940.66	2365614.37
229	318941.86	2365612.94
230	318942.67	2365612.26
231	318989.03	2365574.23
232	318989.67	2365573.74
233	318991.29	2365572.81
234	318993.04	2365572.17
235	318994.88	2365571.85
236	318996.74	2365571.85
237	318998.58	2365572.17
238	319000.33	2365572.81
239	319001.49	2365573.48
240	319059.87	2365610.18
241	319105.84	2365638.77
242	319153.2	2365668.24
243	319181.59	2365614.24
244	319184.53	2365603.27
245	319185.17	2365601.52
246	319186.1	2365599.91
247	319187.3	2365598.48
248	319188.73	2365597.28
249	319190.34	2365596.35
250	319192.09	2365595.71
251	319193.93	2365595.38
252	319194.92	2365595.38
253	319215.57	2365558.02
254	319248.56	2365496.45
255	319280.03	2365438.22
256	319313.68	2365375.17
257	319347.04	2365313.25
258	319412.71	2365191.47
259	319481.48	2365063.6
260	319514.57	2365002.25
261	319551.41	2364934.04
262	319532.78	2364912.12
263	319532.16	2364911.33
264	319531.23	2364909.71
265	319530.59	2364907.96
266	319530.27	2364906.12
267	319530.27	2364904.26
268	319530.59	2364902.42
269	319530.66	2364902.23
270	319541.18	2364865.73

Каталог координат		
Площадь зоны публичного сервитута 111380,26 кв.м		
Обозначение характерных точек границ	Координаты, м	
	X	Y
1	2	3
271	319541.76	2364864.17
272	319542.69	2364862.55
273	319543.89	2364861.12
274	319545.32	2364859.93
275	319546.94	2364858.99
276	319548.17	2364858.55
277	319548.71	2364857.6
278	319549.91	2364856.18
279	319551.34	2364854.98
280	319552.95	2364854.04
281	319554.7	2364853.41
282	319556.54	2364853.08
283	319558.41	2364853.08
284	319560.24	2364853.41
285	319562	2364854.04
286	319563.61	2364854.98
287	319565.04	2364856.18
288	319566.24	2364857.6
289	319567.17	2364859.22
290	319567.81	2364860.97
291	319568.13	2364862.81
292	319568.13	2364864.67
293	319567.81	2364866.51
294	319567.62	2364867.03
295	319566.5	2364870.59
296	319573.97	2364887.57
297	319587.23	2364916.74
298	319587.83	2364918.4
299	319588.15	2364920.24
300	319588.15	2364922.11
301	319587.83	2364923.94
302	319587.19	2364925.7
303	319586.85	2364926.29
304	319555.91	2364982.94
305	319523.91	2365042.76
306	319491.84	2365102.08
307	319428.09	2365219.96
308	319398.27	2365275.19
309	319365.17	2365336.43
310	319322.31	2365415.73
311	319377.82	2365452.8
312	319432.98	2365490.01
313	319433.13	2365490.12
314	319433.57	2365490.49
315	319437.1	2365493.21
316	319438.07	2365494.06
317	319439.27	2365495.49
318	319440.2	2365497.11
319	319440.84	2365498.86
320	319441.16	2365500.7
321	319441.16	2365502.56
322	319440.84	2365504.4
323	319440.2	2365506.15
324	319439.27	2365507.77
325	319438.07	2365509.2
326	319436.64	2365510.4
327	319435.02	2365511.33
328	319433.27	2365511.97
329	319431.44	2365512.29
330	319429.57	2365512.29
331	319427.73	2365511.97
332	319425.98	2365511.33
333	319424.37	2365510.4
334	319423.93	2365510.03
335	319420.7	2365507.54
336	319365.91	236570.58
337	319313.75	2365435.75
338	319312.1	2365434.64
339	319241.3	2365566.05
340	319209.52	2365624.99
341	319141.35	2365751.19
342	319072.05	2365879.63
343	319071.4	2365880.69
344	319070.2	2365882.12
345	319069.48	2365882.73
346	319022.41	2365922.22
347	318971.94	2365965.16
348	318938.87	2365992.93
349	318939.75	2365994.53
350	319024.4	2366142.89
351	319028.86	2366144.55
352	319093.84	2366160.65
353	319216.27	2366190.85
354	319276.49	2366205.83
355	319336.74	2366220.83
356	319390.75	2366214.8
357	319451.22	2366208.18
358	319509.51	2366202.06
359	319699.81	2366181.15
360	319819.94	2366168.04