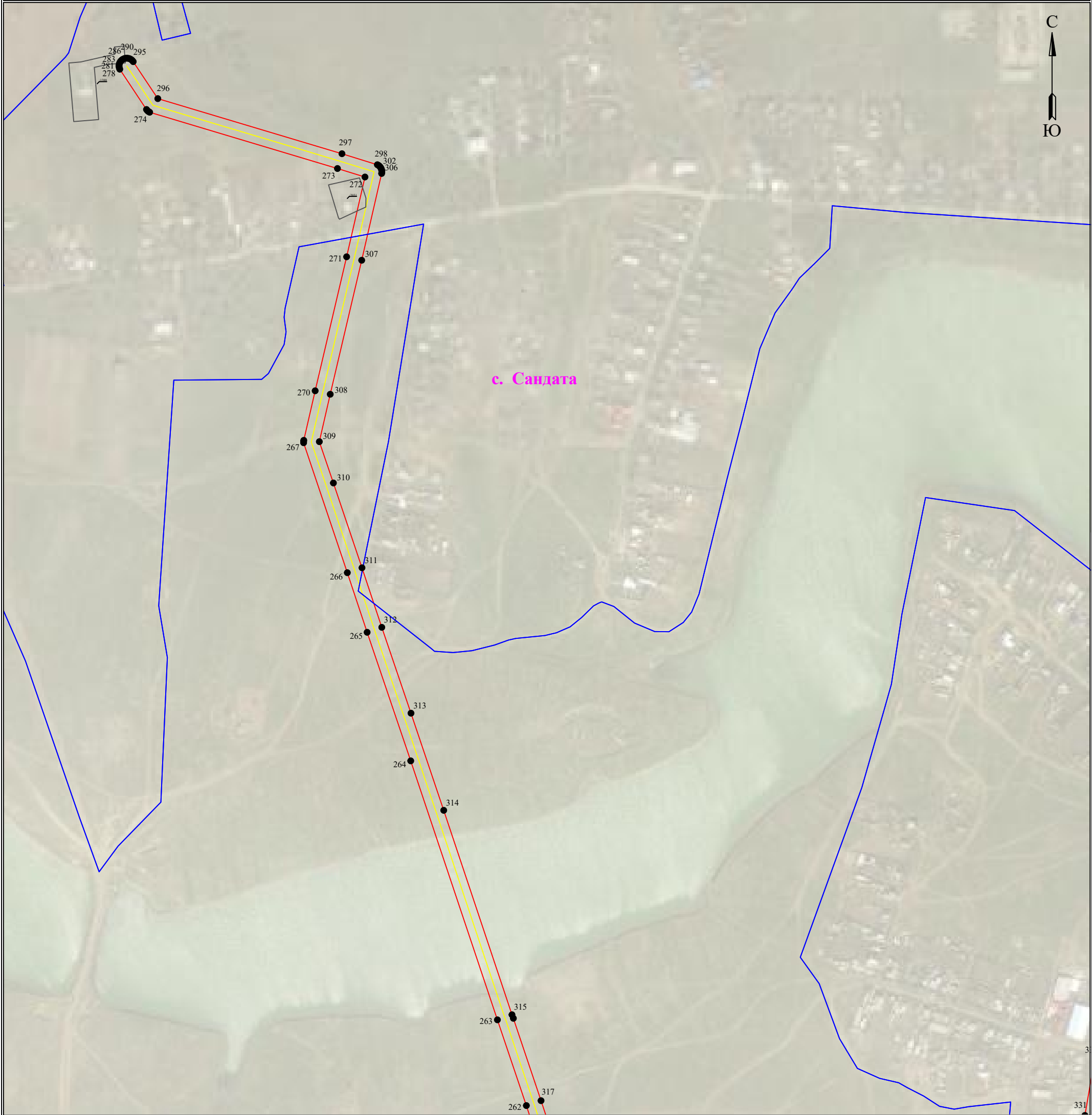


Схема расположения границ публичного сервитута  
для размещения объекта  
ВЛ-10 кВ №6 ПС Сандатовская  
(наименование объекта землеустройства)

План границ объекта землеустройства



Используемые условные знаки и обозначения:

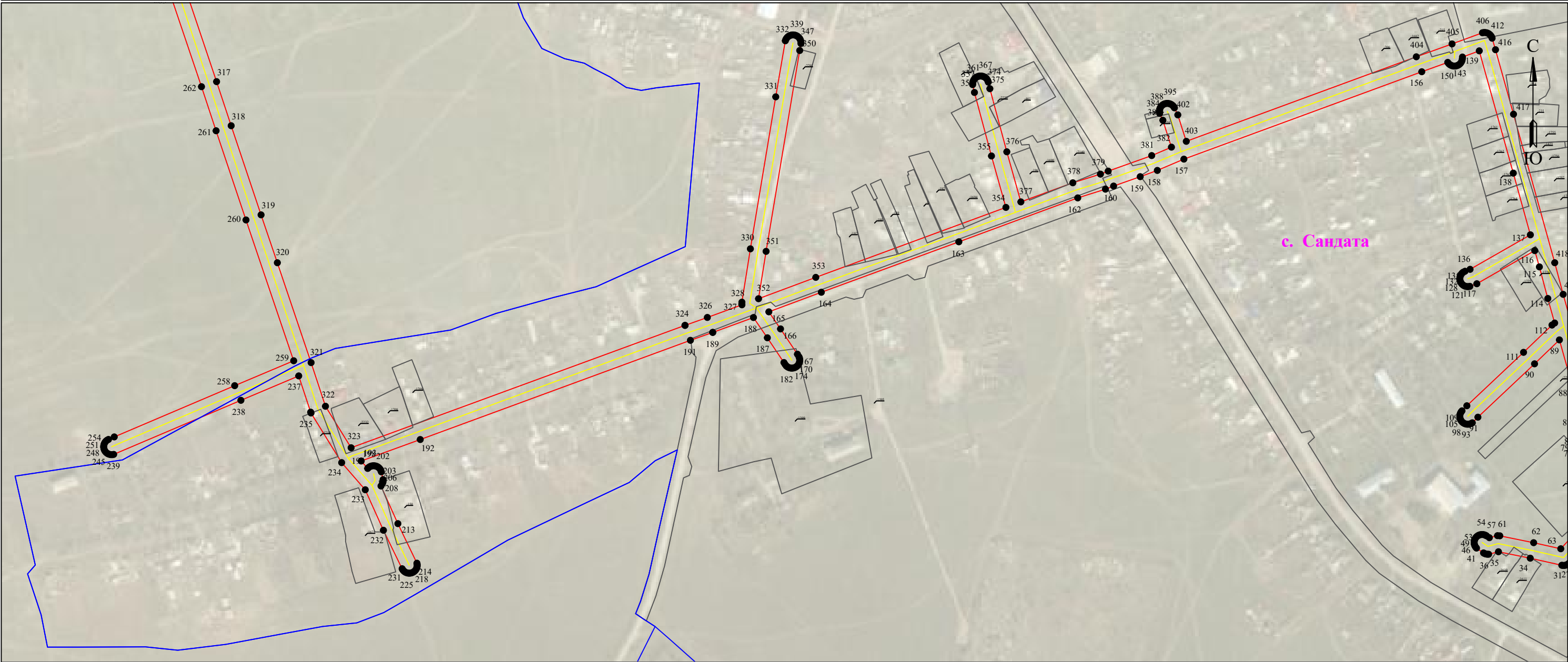
Масштаб 1:5000

Лист 1 из 4

- 1** - обозначение характерной точки границы устанавливаемой зоны публичного сервитута
- - границы земельных участков, попадающих в зону публичного сервитута
- - граница кадастрового квартала
- 61:34:0170101** - номер кадастрового квартала
- - граница устанавливаемой зоны публичного сервитута
- - ось линии
- :242** - кадастровый номер ЗУ
- с. Сандата** - наименование субъекта, населенного пункта

Схема расположения границ публичного сервитута  
для размещения объекта  
ВЛ-10 кВ №6 ПС Сандатовская  
(наименование объекта землеустройства)

План границ объекта землеустройства



Используемые условные знаки и обозначения:

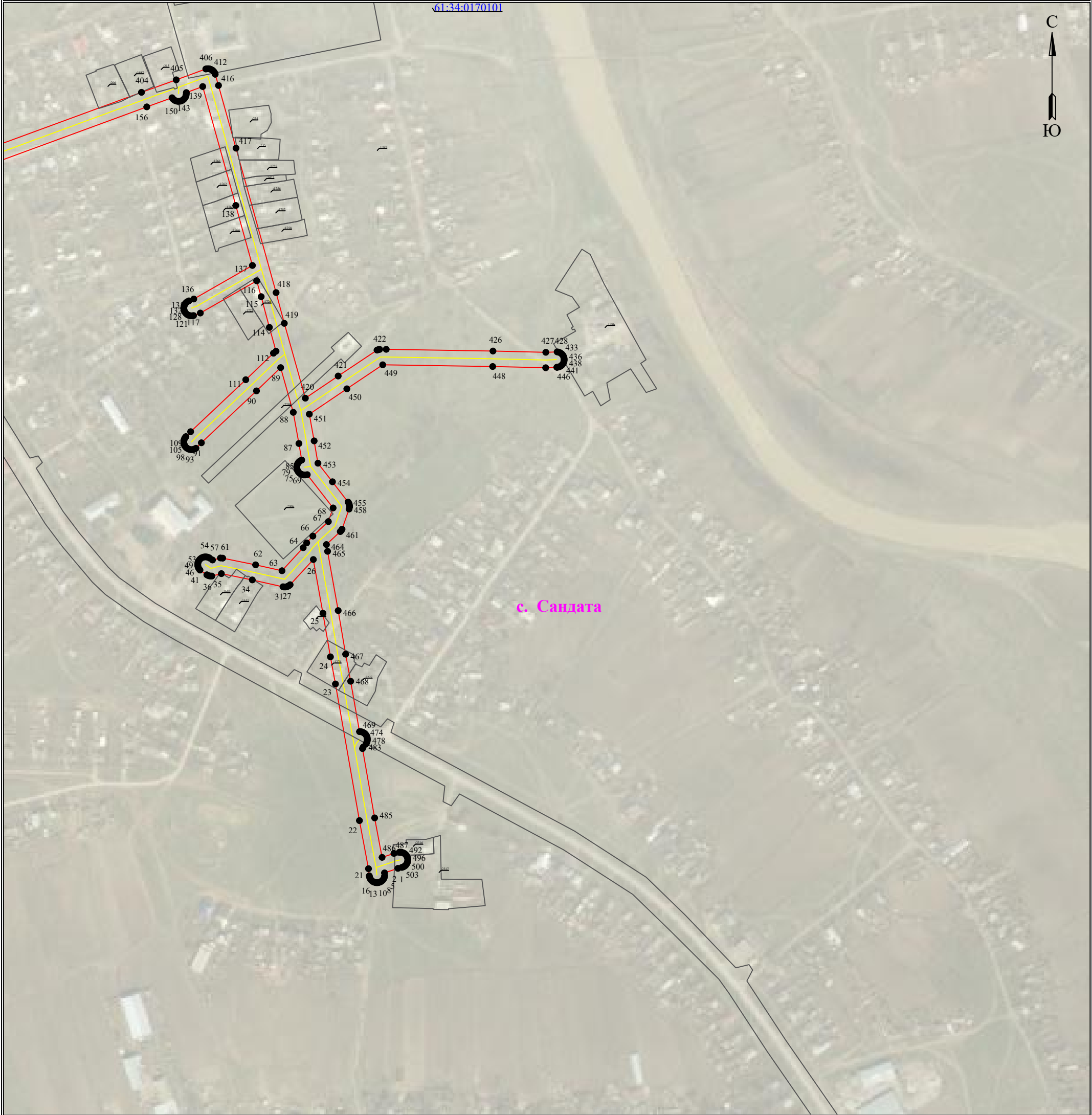
Масштаб 1:5000

Лист 2 из 4

- 1 - обозначение характерной точки границы устанавливаемой зоны публичного сервитута
- - границы земельных участков, попадающих в зону публичного сервитута
- - граница кадастрового квартала
- 61:34:0170101 - номер кадастрового квартала
- - граница устанавливаемой зоны публичного сервитута
- - ось линии
- :242 - кадастровый номер ЗУ
- с. Сандата - наименование субъекта, населенного пункта

Схема расположения границ публичного сервитута  
для размещения объекта  
ВЛ-10 кВ №6 ПС Сандатовская  
(наименование объекта землеустройства)

План границ объекта землеустройства



Используемые условные знаки и обозначения:

Масштаб 1:5000

Лист 3 из 4

- 1** - обозначение характерной точки границы устанавливаемой зоны публичного сервитута
- - границы земельных участков, попадающих в зону публичного сервитута
- - граница кадастрового квартала
- 61:34:0170101** - номер кадастрового квартала
- - граница устанавливаемой зоны публичного сервитута
- - ось линии
- :242** - кадастровый номер ЗУ
- с. Сандата** - наименование субъекта, населенного пункта

Схема расположения границ публичного сервитута

для размещения объекта  
ВЛ-10 кВ №6 ПС Сандатовская

Каталог координат		
Площадь зоны публичного сервитута		
Обозначение характерных точек границ	Координаты, м	
	Х	У
1	2	3
1	314773.85	2360006.19
2	314768	2359988.9
3	314764.42	2359989.1
4	314762.71	2359988.8
5	314761.07	2359988.2
6	314759.56	2359987.33
7	314758.22	2359986.21
8	314757.1	2359984.88
9	314756.23	2359983.37
10	314755.63	2359981.73
11	314755.33	2359980.01
12	314755.33	2359978.27
13	314755.63	2359976.55
14	314756.23	2359974.91
15	314757.1	2359973.4
16	314758.22	2359972.07
17	314759.56	2359970.95
18	314761.07	2359970.08
19	314762.71	2359969.48
20	314764.42	2359969.22
21	314773.42	2359968.18
22	314835.63	2359956.48
23	315012.34	2359925.47
24	315047.42	2359918.96
25	315103.75	2359909.31
26	315173.26	2359896.87
27	315140.68	2359866.87
28	315139.56	2359865.54
29	315138.69	2359864.03
30	315138.1	2359862.39
31	315137.79	2359860.67
32	315137.36	2359858.93
33	315138.02	2359857.62
34	315146.9	2359817.95
35	315155.02	2359777.98
36	315151.88	2359765.59
37	315151.88	2359763.85
38	315152.19	2359762.13
39	315152.78	2359760.5
40	315153.53	2359759.21
41	315159.63	2359750.33
42	315160.97	2359749.21
43	315162.48	2359748.34
44	315164.11	2359747.74
45	315165.83	2359747.44
46	315167.57	2359747.44
47	315169.29	2359747.74
48	315170.93	2359748.34
49	315172.44	2359749.21
50	315152.19	2359750.33
51	315174.89	2359751.66
52	315175.77	2359753.17
53	315176.36	2359754.81
54	315176.66	2359756.53
55	315176.66	2359758.27
56	315176.69	2359759.99
57	315175.77	2359761.62
58	315175.02	2359762.91
59	315172.67	2359766.5
60	315175.25	2359776.8
61	315175.05	2359779.66
62	315166.41	2359822.22
63	315158.78	2359856.36
64	315188.58	2359883.79
65	315194.78	2359888.28
66	315203.57	2359896.24
67	315222.33	2359916.3
68	315239.99	2359922.44
69	315283.03	2359889.01
70	315282.69	2359886.33
71	315282.69	2359884.59
72	315282.99	2359882.87
73	315283.59	2359881.23
74	315284.46	2359879.72
75	315285.58	2359878.39
76	315286.92	2359877.27
77	315288.42	2359876.4
78	315290.06	2359875.8
79	315291.78	2359875.5
80	315293.52	2359875.5
81	315295.24	2359875.8
82	315296.88	2359876.4
83	315298.39	2359877.27
84	315299.72	2359878.39
85	315300.84	2359879.72
86	315301.94	2359881.85
87	315323.32	2359878.25
88	315363.66	2359870.94
89	315421.44	2359854.63
90	315391.36	2359823.35

Каталог координат		
Площадь зоны публичного сервитута		
Обозначение характерных точек границ	Координаты, м	
	Х	У
1	2	3
91	315324.25	2359752.11
92	315317.17	2359745.09
93	315316.3	2359743.58
94	315315.7	2359741.94
95	315315.4	2359740.23
96	315315.4	2359738.49
97	315315.7	2359736.77
98	315316.3	2359735.13
99	315317.17	2359733.62
100	315318.29	2359732.29
101	315319.62	2359731.17
102	315321.13	2359730.29
103	315322.77	2359729.7
104	315324.49	2359729.39
105	315326.23	2359729.39
106	315327.95	2359729.7
107	315329.58	2359730.29
108	315331.09	2359731.17
109	315332.24	2359732.13
110	315338.62	2359738.23
111	315405.81	2359809.52
112	315440.1	2359845.31
113	315442.68	2359848.65
114	315473.5	2359840.05
115	315513.28	2359829.44
116	315533.74	2359823.66
117	315492.05	2359750.76
118	315488.78	2359741.99
119	315488.48	2359740.27
120	315488.48	2359738.53
121	315488.78	2359736.81
122	315489.38	2359735.17
123	315490.25	2359733.66
124	315491.37	2359732.33
125	315492.71	2359731.21
126	315494.22	2359730.34
127	315495.85	2359729.74
128	315497.57	2359729.14
129	315499.31	2359729.44
130	315501.03	2359729.74
131	315502.67	2359729.34
132	315504.18	2359731.21
133	315505.51	2359732.33
134	315506.63	2359733.66
135	315507.77	2359735.91
136	315510.19	2359742.27
137	315553.6	2359732.66
138	315631.18	2359796.64
139	315784.97	2359753.84
140	315777.19	2359729.44
141	315774.96	2359732.55
142	315773.24	2359732.25
143	315771.6	2359731.65
144	315770.09	2359730.78
145	315768.76	2359729.66
146	315767.64	2359728.33
147	315766.76	2359726.82
148	315766.17	2359725.18
149	315765.87	2359723.67
150	315765.87	2359721.72
151	315766.17	2359720
152	315766.76	2359718.36
153	315767.64	2359716.85
154	315768.76	2359715.52
155	315770.47	2359714.18
156	315758.71	2359681.54
157	315648.78	2359382.37
158	315634.6	2359348.97
159	315626.75	2359327.46
160	315614.92	2359293.97
161	315610.99	2359283.73
162	315600.05	2359248.9
163	315544.81	2359099.37
164	315481.34	2358926.42
165	315456.73	2358860.41
166	315435.27	2358875.11
167	315403.46	2358896.39
168	315400.15	2358898.35
169	315398.51	2358898.94
170	315396.79	2358899.25
171	315395.05	2358899.25
172	315393.33	2358898.94
173	315391.7	2358898.35
174	315390.19	2358897.48
175	315388.85	2358896.36
176	315387.73	2358895.02
177	315386.86	2358893.51
178	315386.26	2358891.87
179	315385.96	2358890.16
180	315385.96	2358888.41

Каталог координат		
Площадь зоны публичного сервитута		
Обозначение характерных точек границ	Координаты, м	
	Х	У
1	2	3
181	315386.26	2358886.7
182	315386.86	2358885.06
183	315387.73	2358883.55
184	315388.85	2358882.21
185	315390.8	2358880.74
186	315392.98	2358879.39
187	315424.1	2358858.54
188	315449.58	2358841.07
189	315430.87	2358789.9
190	315430.88	2358789.79
191	315420.92	2358761.77
192	315296.15	2358422.01
193	315269.14	2358347.76
194	315259.83	2358355.92
195	315260.26	2358356.28
196	315261.38	2358357.61
197	315262.25	2358359.12
198	315262.85	2358360.76
199	315263.15	2358362.48
200	315263.15	2358364.22
201	315262.85	2358365.94
202	315262.25	2358367.58
203	315261.38	2358369.09
204	315260.26	2358370.42
205	315258.93	2358371.54
206	315257.42	2358372.41
207	315255.49	2358373.06
208	315245.75	2358375.28
209	315244.01	2358375.28
210	315242.29	2358374.98
211	315240.65	2358374.38
212	315237.71	2358372.66
213	315190.35	2358393.9
214	315140.62	2358417.87
215	315138.9	2358418.17
216	315137.16	2358418.17
217	315135.44	2358417.87
218	315133.8	2358417.27
219	315132.29	2358416.4
220	315130.96	2358415.28
221	315129.84	2358413.94
222	315128.97	2358412.43
223	315128.37	2358410.79
224	315128.07	2358409.08
225	315128.07	2358407.33
226	315128.37	2358405.62
227	315128.97	2358403.98
228	315129.84	2358402.47
229	315130.96	2358401.13
230	315132.29	2358400.01
231	315133.66	2358399.22
232	315182.03	2358375.73
233	315232.96	2358352.87
234	315267.09	2358323.19
235	315329.52	2358284.62
236	315330.63	2358284.22
237	315376.18	2358269.2
238	315345.48	2358196.49
239	315277.45	2358036.48
240	315277.15	2358034.76
241	315277.15	2358033.02
242	315277.45	2358031.3
243	315278.04	2358029.66
244	315278.92	2358028.15
245	315280.04	2358026.82
246	315281.37	2358025.7
247	315282.88	2358024.83
248	315284.52	2358024.23
249	315286.24	2358023.93
250	315287.98	2358023.93
251	315289.7	2358024.23
252	315291.33	2358024.83
253	315292.84	2358025.7
254	315294.18	2358026.82
255	315295.3	2358028.15
256	315296.27	2358029.93
257	315299.44	2358037.21
258	315363.88	2358188.66
259	315395.21	2358262.86
260	315572.3	2358202.89
261	315684.47	2358165.28
262	315739.9	2358146.92
263	315850.81	2358109.46
264	316185.73	2357997.41
265	316352.01	2357941.03
266	316429.09	2357915.43
267	316597.15	2357858.9
268	316598.89	2357858.9
269	316600.25	2357859.14
270	316664.35	2357873.84

Каталог координат		
Площадь зоны публичного сервитута		
Обозначение характерных точек границ	Координаты, м	
	Х	У
1	2	3
271	316837.66	2357914.52
272	316940.85	2357938.23
273	316951.83	2357902.68
274	317024.61	2357659.84
275	317025.49	2357658.33
276	317026.61	2357656.99
277	317028.15	2357655.75
278	317080.29	2357621.21
279	317081.93	2357620.62
280	317083.64	2357620.31
281	317085.39	2357620.3

Схема расположения границ публичного сервитута

для размещения объекта

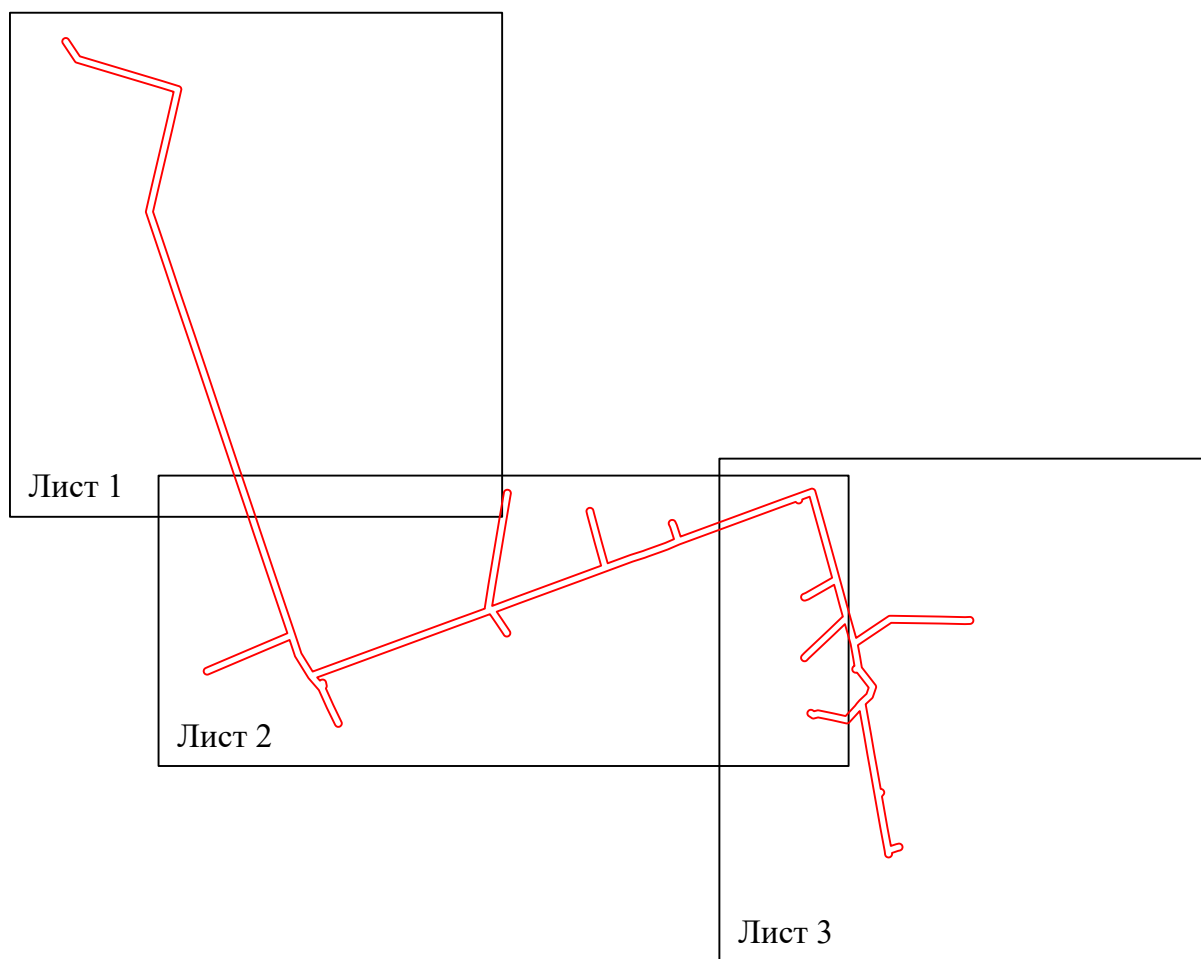
ВЛ-10 кВ №6 ПС Сандатовская

Каталог координат		
Площадь зоны публичного сервитута		
132586 кв.м		
Обозначение характерных точек границ	Координаты, м	
	X	Y
1	2	3
451	315361.28	2359891.7
452	315326.69	2359897.92
453	315297.83	2359902.82
454	315273.83	2359921.59
455	315247.56	2359941.85
456	315246.05	2359942.72
457	315244.41	2359943.32
458	315242.69	2359943.62
459	315240.95	2359943.62
460	315238.55	2359943.07
461	315212.48	2359933.99
462	315210.97	2359933.12
463	315209.41	2359931.74
464	315192.64	2359913.81
465	315183.89	2359915.29
466	315107.23	2359929
467	315050.86	2359938.63
468	315015.84	2359945.12
469	314950.67	2359956.61
470	314950.67	2359957.63
471	314950.37	2359959.34
472	314949.77	2359960.98
473	314948.9	2359962.49
474	314947.78	2359963.83
475	314946.44	2359964.95
476	314944.93	2359965.82
477	314943.3	2359966.41
478	314941.58	2359966.72
479	314939.84	2359966.72
480	314938.12	2359966.41
481	314936.48	2359965.82
482	314934.97	2359964.95
483	314930.63	2359961.29
484	314928.79	2359960.45
485	314839.12	2359976.14
486	314788.06	2359985.77
487	314793.18	2360001.1
488	314794.77	2360008.15
489	314794.77	2360009.9
490	314794.47	2360011.61
491	314793.87	2360013.25
492	314793	2360014.76
493	314791.88	2360016.09
494	314790.55	2360017.22
495	314789.04	2360018.09
496	314787.4	2360018.68
497	314785.68	2360018.99
498	314783.94	2360018.99
499	314782.22	2360018.68
500	314780.58	2360018.09
501	314779.07	2360017.22
502	314777.74	2360016.09
503	314776.62	2360014.76
504	314775.75	2360013.25
505	314775.1	2360011.34

**Схема расположения границ публичного сервитута  
для размещения объекта  
ВЛ-10 кВ №6 ПС Сандатовская  
(наименование объекта землеустройства)**

**План границ объекта землеустройства**

**Обзорная схема границ объекта землеустройства**



**Условные обозначения:**

