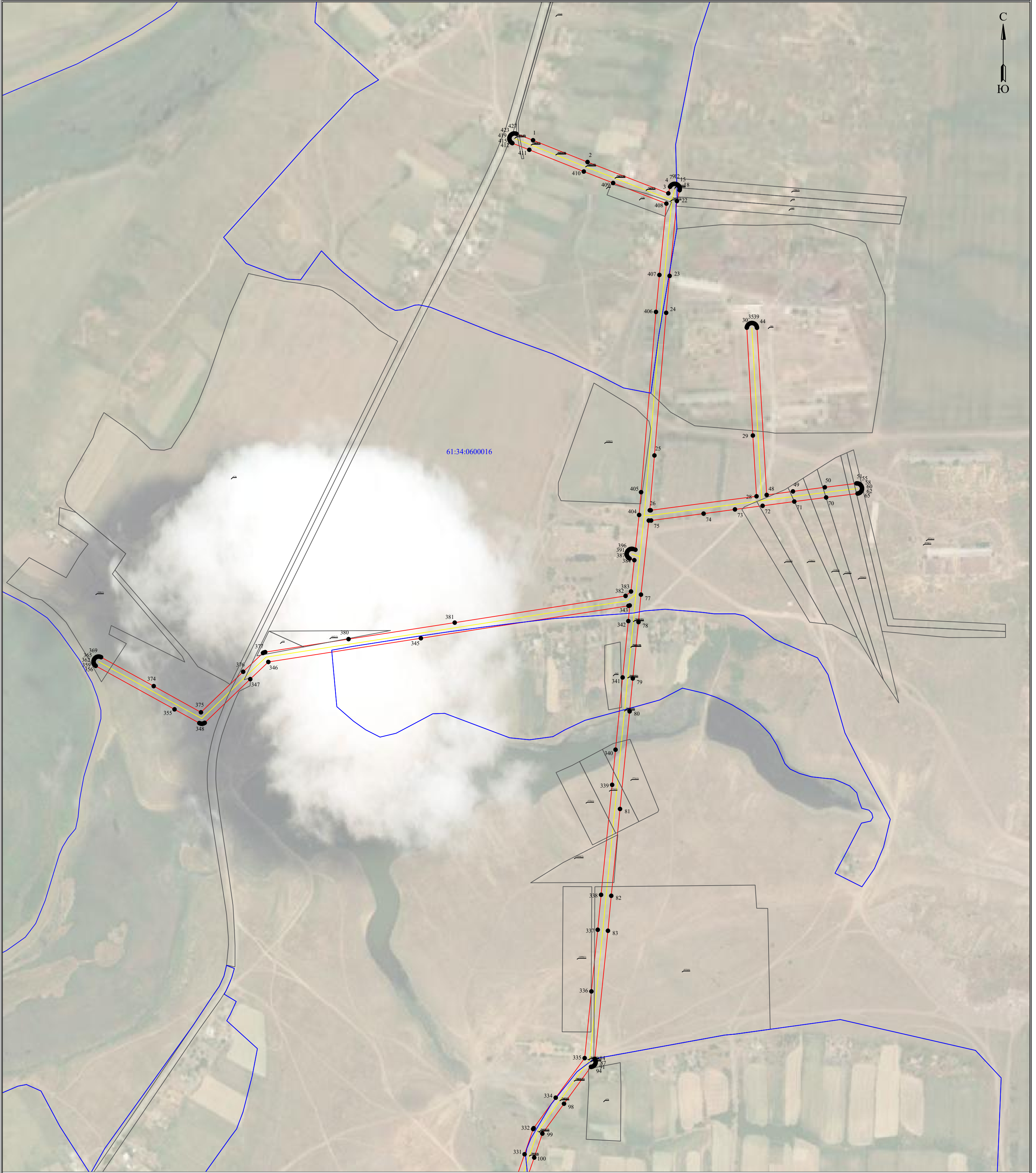


Схема расположения границ публичного сервитута
для размещения объекта
ВЛ-10 кВ № 4 ПС Березовская
(наименование объекта землеустройства)

План границ объекта землеустройства



Масштаб 1:5000

Лист 1 из 3

Используемые условные знаки и обозначения:

- 1 - обозначение характерной точки границы устанавливаемой зоны публичного сервитута
- - границы земельных участков, попадающих в зону публичного сервитута
- - граница кадастрового квартала
- 61:34:0030101 - номер кадастрового квартала
- - граница устанавливаемой зоны публичного сервитута
- - ось линии
- :242 - кадастровый номер ЗУ
- с. Березовка - наименование субъекта, населенного пункта

Схема расположения границ публичного сервитута
для размещения объекта
ВЛ-10 кВ № 4 ПС Березовская
(наименование объекта землеустройства)

План границ объекта землеустройства



Используемые условные знаки и обозначения:

- 1 - обозначение характерной точки границы устанавливаемой зоны публичного сервитута
- границы земельных участков, попадающих в зону публичного сервитута
- граница кадастрового квартала
- 61:34:0030101 - номер кадастрового квартала
- граница устанавливаемой зоны публичного сервитута
- ось линии
- :242 - кадастровый номер ЗУ
- с. Березовка - наименование субъекта, населенного пункта

Масштаб 1:5000

Лист 2 из 3

Схема расположения границ публичного сервитута
для размещения объекта
ВЛ-10 кВ № 4 ПС Березовская

Каталог координат		
Площадь зоны публичного сервитута		
Обозначение характерных точек границ	Координаты, м	
	X	Y
1	2	3
1	322686.94	2365891.73
2	322644.41	2365998.3
3	322583.14	2366156.34
4	322596.02	2366159.77
5	322597.53	2366160.64
6	322598.86	2366161.76
7	322599.98	2366163.1
8	322600.85	2366164.61
9	322601.45	2366166.24
10	322601.75	2366167.96
11	322601.75	2366169.7
12	322601.45	2366171.42
13	322600.85	2366173.06
14	322599.98	2366174.57
15	322598.86	2366175.9
16	322597.53	2366177.02
17	322599.98	2366177.9
18	322594.38	2366178.49
19	322592.66	2366178.79
20	322590.92	2366178.79
21	322589.35	2366178.52
22	322568.03	2366173.16
23	322421.67	2366158.86
24	322349.54	2366152.11
25	322070.49	2366129.21
26	321963.25	2366120.11
27	321963.26	2366121.97
28	321990.66	2366328.87
29	322421.67	2366321.72
30	322320.47	2366309.88
31	322322.19	2366310.19
32	322323.83	2366310.78
33	322325.34	2366311.65
34	322326.67	2366312.77
35	322327.79	2366314.11
36	322328.66	2366315.62
37	322329.26	2366317.26
38	322329.56	2366318.97
39	322329.56	2366320.72
40	322329.26	2366322.43
41	322328.66	2366324.07
42	322327.79	2366325.58
43	322326.67	2366326.92
44	322323.83	2366328.04
45	322323.83	2366328.91
46	322322.19	2366329.5
47	322320.17	2366329.81
48	321993.29	2366348.75
49	322000.19	2366400.11
50	322008.22	2366462.5
51	322015.85	2366524.41
52	322015.85	2366526.15
53	322015.35	2366527.87
54	322014.95	2366529.51
55	322014.08	2366531.02
56	322012.96	2366532.35
57	322011.63	2366533.47
58	322010.12	2366534.34
59	322008.48	2366534.94
60	322006.76	2366535.24
61	322005.02	2366535.24
62	322003.3	2366534.94
63	322001.66	2366534.34
64	322000.16	2366533.47
65	321998.82	2366532.35
66	321997.7	2366531.02
67	321996.83	2366529.51
68	321996.23	2366527.87
69	321995.99	2366526.5
70	321988.38	2366465.02
71	321980.36	2366402.74
72	321972.04	2366340.74
73	321964.99	2366286.69
74	321956.73	2366225.35
75	321943.3	2366122.71
76	321943.24	2366118.21
77	321798.34	2366102.85
78	321744.64	2366098.02
79	321634.41	2366086.89
80	321569.93	2366080.65
81	321379.14	2366061.84
82	321209.34	2366044.73
83	321140.93	2366038.23
84	320890.35	2366012.68
85	320888.91	2366013.47
86	320887.27	2366014.06
87	320885.55	2366014.37
88	320883.81	2366014.37
89	320882.09	2366014.06
90	320880.46	2366013.47

Каталог координат		
Площадь зоны публичного сервитута		
Обозначение характерных точек границ	Координаты, м	
	X	Y
1	2	3
91	320878.95	2366012.6
92	320877.61	2366011.48
93	320876.49	2366010.14
94	320875.62	2366008.63
95	320875.02	2366006.99
96	320874.72	2366005.28
97	320874.72	2366004.97
98	320802.69	2365952.3
99	320744.22	2365909.98
100	320697.31	2365894.08
101	320542.4	2365840.15
102	320503.75	2365849.85
103	320474.78	2365857.35
104	320480.72	2365867.92
105	320481.32	2365869.56
106	320481.62	2365871.27
107	320481.62	2365873.02
108	320481.32	2365874.73
109	320480.72	2365876.37
110	320479.85	2365877.88
111	320478.73	2365879.22
112	320477.39	2365880.34
113	320475.88	2365881.21
114	320474.25	2365881.81
115	320472.53	2365882.11
116	320470.79	2365882.11
117	320469.07	2365881.81
118	320467.43	2365881.21
119	320465.92	2365881.39
120	320464.59	2365879.22
121	320463.47	2365877.88
122	320454.7	2365862.46
123	320280.59	2365905.81
124	320221.75	2365920.12
125	320158.4	2365935.93
126	320089.76	2365953.43
127	320078.88	2365954.73
128	320077.14	2365954.73
129	320075.42	2365954.43
130	320073.78	2365953.83
131	320072.27	2365952.96
132	320070.94	2365951.84
133	320069.82	2365950.5
134	320068.94	2365948.99
135	320068.35	2365947.36
136	320068.05	2365945.64
137	320068.05	2365943.97
138	320073.3	2365881.07
139	320078.29	2365817.34
140	320083.43	2365747.02
141	320092.64	2365637.58
142	320092.37	2365636.83
143	320092.04	2365634.94
144	320092.04	2365633.02
145	320092.37	2365631.14
146	320093.36	2365628.76
147	320104.69	2365476.43
148	320096.5	2365480.36
149	320080.13	2365487.29
150	320077.35	2365487.59
151	320021.03	2365486.51
152	320019.31	2365486.21
153	320016.89	2365485.16
154	319957.74	2365450.75
155	319907.49	2365421.19
156	319893.97	2365448.15
157	319892.84	2365449.49
158	319891.51	2365450.61
159	319890	2365451.48
160	319888.36	2365452.07
161	319886.65	2365452.38
162	319884.9	2365452.38
163	319883.19	2365452.07
164	319881.55	2365451.48
165	319880.04	2365450.61
166	319878.7	2365449.49
167	319877.58	2365448.15
168	319876.71	2365446.64
169	319876.11	2365445
170	319875.81	2365443.29
171	319875.81	2365441.54
172	319876.11	2365439.83
173	319876.84	2365437.97
174	319895.12	2365401.39
175	319896.24	2365400.05
176	319897.57	2365398.93
177	319899.08	2365398.06
178	319900.72	2365397.46
179	319902.44	2365397.16
180	319904.18	2365397.16

Каталог координат		
Площадь зоны публичного сервитута		
Обозначение характерных точек границ	Координаты, м	
	X	Y
1	2	3
181	319905.9	2365397.46
182	319908.36	2365398.54
183	319967.82	2365433.48
184	320024.69	2365466.6
185	320075.58	2365467.59
186	320088.41	2365462.09
187	320106.39	2365453.4
188	320111.5	2365388.12
189	320089.51	2365380.07
190	320088	2365379.2
191	320086.66	2365378.08
192	320085.54	2365376.75
193	320084.67	2365375.24
194	320084.08	2365373.6
195	320083.77	2365371.88
196	320083.77	2365370.14
197	320084.08	2365368.42
198	320084.67	2365366.78
199	320085.54	2365365.27
200	320086.66	2365363.94
201	320088	2365362.82
202	320089.51	2365361.95
203	320091.15	2365361.35
204	320092.86	2365361.05
205	320094.61	2365361.05
206	320096.32	2365361.35
207	320113.13	2365367.43
208	320118.19	2365303.45
209	320127.04	2365216.7
210	320127.63	2365215.06
211	320128.5	2365213.55
212	320129.43	2365212.45
213	320137.97	2365203.34
214	320139.3	2365202.22
215	320140.81	2365201.35
216	320142.45	2365200.75
217	320144.17	2365200.45
218	320145.91	2365200.45
219	320147.63	2365200.75
220	320149.27	2365201.35
221	320150.78	2365202.22
222	320152.11	2365203.34
223	320153.23	2365204.68
224	320154.14	2365206.29
225	320155.16	2365206.13
226	320175.64	2365202.51
227	320347.64	2364823.52
228	320339.72	2364751.15
229	320000.64	2364643.65
230	319974.49	2364632.21
231	319709.72	2364510.18
232	319675.72	2364628.98
233	319636.99	2364766.33
234	319596.98	2364905.43
235	319596.11	2364906.94
236	319594.99	2364908.27
237	319593.65	2364909.39
238	319592.15	2364910.26
239	319590.51	2364910.86
240	319588.79	2364911.16
241	319587.05	2364911.16
242	319585.33	2364910.86
243	319583.69	2364910.26
244	319582.18	2364909.39
245	319581.03	2364908.42
246	319550.58	2364879.11
247	319549.71	2364877.6
248	319549.11	2364875.96
249	319548.81	2364874.25
250	319548.81	2364872.51
251	319549.11	2364870.79
252	319549.71	2364869.15
253	319550.58	2364867.64
254	319551.7	2364866.31
255	319553.04	2364865.19
256	319554.55	2364864.31
257	319556.18	2364863.72
258	319557.9	2364863.41
259	319559.64	2364863.41
260	319561.36	2364863.72
261	319563	2364864.31
262	319564.51	2364865.19
263	319565.66	2364866.16
264	319582.85	2364882.54
265	319617.75	2364760.87
266	319656.48	2364623.55
267	319692.66	2364497.54
268	319693.53	2364496.03
269	319694.65	2364494.7
270	319695.99	2364493.58

Каталог координат		
Площадь зоны публичного сервитута		
Обозначение характерных точек границ	Координаты, м	
	X	Y
1	2	3
271	319697.98	2364492.53
272	319706.39	2364489.17
273	319708.11	2364488.86
274	319709.85	2364488.86
275	319711.57	2364489.17
276	319713.16	2364489.75
277	319982.79	2364614.01
278	320008.19	2364625.14
279	320283.38	2364712.28
280	320284.66	2364711.2
281	320286.17	2364710.33
282	320287.81	2364709.74
283	320289.53	2364709.43
284	320291.27	2364709.43
285	320292.99	2364709.74
286	320294.63	2364710.33
287	320296.14	2364711.2
288	320297.47	2364712.32
289	320298.59	2364713.66
290	320299.46	2364715.17
291	320300.2	2364717.61
292	320353.19	2364734.52
293	320354.7	2364735.4
294	320356.03	2364736.52
295	320357.15	2364737.85
296	320358.03	2364739.36
297	320358.62	2364741
298	320358.89	2364742.51
299	320367.85	2364826.02
300	320367.55	2364827.74
301	320366.98	2364829.28
302	320190.74	2365217.18
303	320189.62	2365218.51
304	320188.29	2365219.63
305	320186.78	2365220.5
306	320185.14	2365221.1
307	320145.88	2365227.92
308	320138.09	2365305.34
309	320125.89	2365460.66
310	320122.43	2365508.27
311	320116.77	2365581.27
312	320113.3	2365630.26
313	320113.62	2365631.14
314	320113.95	2365633.02
315	320113.95	2365634.94
316	320113.62	2365636.83
317	320112.57	2365639.32
318	320110.45	2365663.65
319	320103.36	2365748.63
320	320098.23	2365818.82
321	320093.23	2365882.65
322	320089.02	2365933.09
323	320153.46	2365916.55
324	320216.94	2365900.71
325	320275.76	2365886.41
326	320457.22	2365841.24
327	320498.78	2365830.48
328	320541.99	2365819.76
329	320543.74	2365819.76
330	320546.15	2365820.32
331	320703.76	2365875.15
332	320753.09	2365891.93
333	320754.72	2365892.9
334	320814.44	2365936.11
335	320891.86	2365992.73
336	321022.31	2366005.92
337	321142.87	2366018.33
338	321211.27	2366024.82
339	321426.35	2366046.49
340	321495.05	2366053.11
341	321636.35	2366066.98
342	321746.6	2366078.13
343	321777.14	2366080.87
344	321776.47	2366078.49
345	321713	2365672.38
346	321666.63	2365373.96
347	321633.06	2365338.57
348	321547.62	2365249.51
349	321546.75	2365248
350	321546.15	2365246.36
351	321545.85	2365244.64
352	321545.85	2365242.9
353	321546.15	2365241.18
354	321547.1	2365238.93
355	321574.01	2365190.47
356	321659.05	2365036.3
357	321660.17	2365034.96
358	321661.51	2365033.84
359	321663.02	2365032.97
360	321664.65	2365032.37

